

長泉町

介護保険サービス 事業所ガイドブック



ちょうどいいが いちばんいい Nagaiyuni

長泉町サービス事業所マップ



長泉町サービス事業所一覧

1	特別養護老人ホームながいづみホーム ながいづみホーム短期入所生活介護事業所	P12 P11	21	グループホームふれあい長泉 小規模多機能ホームふれあい長泉	P8 P8
2	ケアーズ訪問看護リハビリステーション駿東	P10	22	居宅介護支援事業所 文月	P4
3	式番館	P5・P7	23	グループホームなかとがり	P8
4	株式会社セリオ沼津営業所	P11	24	ライフサポートひやしんす	P5・P9
5	居宅介護支援事業所 静春の里 通所介護 静春の里	P4 P5・P9	25	駅中トレーニング倶楽部	P6・P7
6	看護小規模多機能型居宅介護事業所 希望のわだち長久保	P8	26	農協共済中伊豆リハビリテーションセンター 訪問看護ステーションあおぞら	P10
7	長泉北地域包括支援センター モク・オハナ居宅介護支援事業所 モク・オハナ訪問介護事業所 モク・オハナ通所介護事業所 モク・オハナ なでしこ	P18 P4 P5・P9 P6・P9 P6	27	居宅介護支援事業所えるなな	P4
8	地域密着型デイサービスきずなの郷	P5・P7	28	長泉南地域包括支援センター 特別養護老人ホームさつき園 さつき園居宅介護支援事業所 さつき園ホームヘルプサービス さつき園デイサービスセンター さつき園いきいきサークル ショートステイさつき園	P18 P12 P4 P5・P9 P6・P9 P6 P11
9	マ・メゾン花水木 長泉 マ・メゾン花水木訪問看護・訪問リハビリステーション	P16 P10	29	アクア長泉訪問介護	P9
10	ル・グランガーデン長泉	P16	30	㈱コーチョーケアベース長泉	P11
11	グループホームまーがれっと長泉	P8	31	訪問介護えるなな 通所介護えるなな	P5・P9 P6・P7
12	ケアワークス JLC	P4	32	株式会社マノラメイト本宿営業所	P11
13	デイサービスえにしの郷	P5・P9	33	駿河ワークス株式会社	P11
14	訪問介護センター和楽家 デイサービス小春日和 訪問看護ステーション心和 介護ショップ結和	P5・P9 P6・P9 P10 P11	34	介護老人保健施設長泉ケアセンター博寿園 博寿園居宅介護支援事業所 長泉ケアセンター博寿園 通所リハビリテーション 長泉ケアセンター博寿園 訪問リハビリテーションすこやか 長泉ケアセンター博寿園 短期入所療養介護	P14 P4 P10 P10 P11
15	ケアプランセンター結和	P4	35	居宅介護支援事業所 和み日和	P4
16	グループホームたみの里一長泉	P8	36	機能訓練型デイサービス East-one 長泉	P6・P7
17	居宅介護支援事業所みどりの屋根 デイサービスみどりの屋根 介護ショップのばら	P4 P6・P7 P11	37	居宅介護支援事業所ふじ桜 訪問介護事業所ふじ桜	P4 P5・P9
18	ケアステーションあさひ長泉	P9	38	アクタガワ生活リハビリ 長泉デイサービスセンター	P6・P10
19	桜づつみ指定居宅介護支援事業所 訪問看護ステーション桜づつみ	P4 P10	39	訪問介護むすび	P5・P9
20	長泉町在宅福祉総合センター 居宅介護支援事業所 長泉町在宅福祉総合センター いづみの郷ホームヘルプサービス事業所 長泉町在宅福祉総合センター いづみの郷デイサービスセンター	P4 P4 P5・P9 P6・P7			

長泉町

介護保険サービス

事業所ガイドブック



- 長泉町サービス事業所マップ…………… P 1
- 長泉町サービス事業所一覧…………… P 2
- 居宅介護支援事業所（ケアプラン作成事業所）…… P 4
- 介護予防・日常生活支援総合事業…………… P 5
- 地域密着型サービス…………… P 7
- 各種在宅サービス…………… P 9
- 施設サービス…………… P12
- 特定施設入居者生活介護（有料老人ホーム等）…… P16
- 地域包括支援センター…………… P18

※この情報は作成日時点のものです。詳細は事業所へお問い合わせください。

利用できる方 要介護 1～5

介護支援専門員（ケアマネジャー）が、居宅で介護を受ける人の心身の状況や希望等を踏まえ、自立した日常生活の支援を効果的に行うために、居宅介護サービス計画の作成や、介護サービス事業所との連絡調整等を行います。

居宅介護支援事業所 静春の里

〒411-0932 長泉町南一色38-1

TEL 055-987-3720**ケアプランセンター結和**

〒411-0933 長泉町納米里461-12 ディンプル宇津木203

TEL 055-960-8899**居宅介護支援事業所 みどりの屋根**

〒411-0941 長泉町上土狩452-7

TEL 055-980-6607**居宅介護支援事業所 ふじ桜**

〒411-0943 長泉町下土狩344-9

TEL 055-960-8812**居宅介護支援事業所えるなな**

〒411-0943 長泉町下土狩460-3 エキー口2階

TEL 055-941-6437**居宅介護支援事業所 文月**

〒411-0943 長泉町下土狩 1057-21

TEL 055-980-4616**博寿園居宅介護支援事業所**

〒411-0945 長泉町本宿418-1

TEL 055-988-6511**ケアワークス JLC**

〒411-0933 長泉町納米里425-3 シティハイム白砂B202号室

TEL 070-2188-3115

※令和7年3月1日開始予定

モク・オハナ居宅介護支援事業所

〒411-0934 長泉町下長窪781-1

TEL 055-989-0300**桜づつみ指定居宅介護支援事業所**

〒411-0942 長泉町中土狩557-321 日幸マンション202

TEL 055-943-6549

※介護予防支援事業の指定あり

さつき園 居宅介護支援事業所

〒411-0943 長泉町下土狩457-2

TEL 055-989-2121**長泉町在宅福祉総合センター居宅介護支援事業所**

〒411-0943 長泉町下土狩971

TEL 055-988-6688**居宅介護支援事業所 和み日和**

〒411-0944 長泉町竹原247-1 大沼フラッツA棟103

TEL 055-941-6763

2

介護予防・日常生活支援総合事業

(介護予防・生活支援サービス事業)

利用できる方 要支援 1・2、事業対象者

介護予防・日常生活支援総合事業は、市町村が実施する介護予防のための事業です。生活機能の低下がみられるなど介護予防や生活支援が必要な人が利用できる「介護予防・生活支援サービス事業」は、訪問型サービス・通所型サービスなど、介護予防を重視したサービスを行います。

① 訪問型サービス

訪問介護員(ホームヘルパー)が居宅を訪問し、食事や入浴介護、買い物、掃除、調理等を行います。

訪問介護センター和楽家

〒411-0933 長泉町納米里 405-8

TEL 055-987-1555

モク・オハナ介護予防訪問介護事業所

〒411-0934 長泉町下長窪 781-1

TEL 055-989-0300

ライフサポート ひやしんす

〒411-0942 長泉町中土狩 397-4

TEL 055-987-7255

訪問介護事業所ふじ桜

〒411-0943 長泉町下土狩 344-9

TEL 055-987-2765

さつき園 ホームヘルプサービス

〒411-0943 長泉町下土狩 457-2

TEL 055-989-2121

長泉町在宅福祉総合センター いずみの郷ホームヘルプサービス事業所

〒411-0943 長泉町下土狩 971

TEL 055-988-6688

訪問介護えるなな

〒411-0943 長泉町下土狩1347-14

TEL 055-957-3765

訪問介護むすび

〒411-0944 長泉町竹原 263-4 グランマレ・プリモ 103

TEL 055-960-7208

② 通所型サービス

通所介護施設に通い、日常生活上の支援や機能訓練が受けられます。

介護予防通所介護 静春の里

〒411-0932 長泉町南一色 38-1

TEL 055-987-3720

式番館

〒411-0932 長泉町南一色 181-1

TEL 055-913-4644

デイサービス えにしの郷

〒411-0933 長泉町納米里 191-1

TEL 055-957-1171

地域密着型デイサービスきずなの郷

〒411-0933 長泉町納米里 251-1

TEL 055-988-8081

デイサービス小春日和

〒411-0933 長泉町納米里 405-9

TEL 055-989-1515**デイサービス みどりの屋根**

〒411-0941 長泉町下土狩 452-7

TEL 055-980-6607**さつき園デイサービスセンター**

〒411-0943 長泉町下土狩457-2

TEL 055-989-2121**駅中トレーニング倶楽部**

〒411-0943 長泉町下土狩1286-17

TEL 055-980-4771**アクタガワ 生活リハビリ
長泉デイサービスセンター**

〒411-0944 長泉町竹原360-1

TEL 055-971-6388**モク・オハナ介護予防通所介護事業所**

〒411-0934 長泉町下長窪781-1

TEL 055-989-7555**機能訓練型デイサービス East-one 長泉**

〒411-0943 長泉町下土狩 378-24 エイカクビル1階

TEL 055-955-5185**長泉町在宅福祉総合センター
いずみの郷デイサービスセンター**

〒411-0943 長泉町下土狩971

TEL 055-988-5619**通所介護えるなな**

〒411-0943 長泉町下土狩 1347-14

TEL 055-943-7760**③ 通所型サービスA**

原則として身体介護が不要な方を対象に、運動やレクリエーション、趣味活動等を行います。

モク・オハナ なでしこ

〒411-0934 長泉町下長窪781-1

TEL 055-989-7555**デイサービス みどりの屋根**

〒411-0941 長泉町上土狩452-7

TEL 055-980-6607**さつき園いきいきサークル**

〒411-0943 長泉町下土狩457-2

TEL 055-989-2121

3

地域密着型サービス

1 地域密着型通所介護

利用できる方 要介護 1～5

要介護認定者に対し、利用定員が18人以下の小規模な通所介護事業所において、入浴、排せつ、食事等の介護、その他日常生活上の介護及び機能訓練を行います。

式番館

〒411-0932 長泉町南一色181-1

TEL 055-913-4644

地域密着型デイサービスきずなの郷

〒411-0933 長泉町納米里251-1

TEL 055-988-8081

デイサービス みどりの屋根

〒411-0941 長泉町上土狩452-7

TEL 055-980-6607

機能訓練型デイサービス East-one 長泉

〒411-0943 長泉町下土狩378-24 エイカクビル1F

TEL 055-955-5185

長泉町在宅福祉総合センター いずみの郷デイサービスセンター

〒411-0943 長泉町下土狩971

TEL 055-988-5619

駅中トレーニング倶楽部

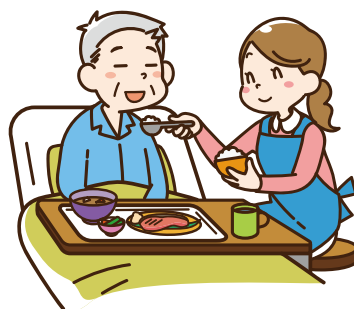
〒411-0943 長泉町下土狩1286-17

TEL 055-980-4771

通所介護えるなな

〒411-0943 長泉町下土狩1347-14

TEL 055-943-7760



② 認知症対応型共同生活介護（グループホーム）

利用できる方 要支援 2、要介護 1～5

認知症のある要介護者が5～9人で共同生活をしながら、家庭的な雰囲気の中で介護スタッフによる食事、入浴、排せつ等、日常生活上の支援や機能訓練を受けます。

グループホーム まーがれっと長泉

〒411-0934 長泉町下長窪 645-2

TEL 055-987-5181

グループホーム なかとり

〒411-0942 長泉町中土狩391-6

TEL 055-999-0183

グループホームふれあい長泉

〒411-0942 長泉町中土狩 498-4

TEL 055-928-5261

グループホーム たみの里-長泉

〒411-0951 長泉町桜堤2-10-10

TEL 055-980-6581

③ 小規模多機能型居宅介護

利用できる方

要支援 1・2、要介護 1～5

通所介護を中心に、訪問介護や短期入所生活介護を組み合わせたサービスを行います。

小規模多機能ホームふれあい長泉

〒411-0942 長泉町中土狩498-4

TEL 055-928-5172

④ 看護小規模多機能型居宅介護

利用できる方

要介護 1～5

小規模多機能型居宅介護と訪問看護を組み合わせ、医療行為も含めた複合的なサービスを行います。

看護小規模多機能型居宅介護事業所 希望のわだち長久保

〒411-0934 長泉町下長窪789-1

TEL 055-986-8060



4

各種在宅サービス

① 訪問介護

利用できる方 要介護 1～5

訪問介護員（ホームヘルパー）が居宅を訪問して、入浴、排せつ等の身体介護や、調理、掃除等の家事援助等、日常生活上の介護や援助を行います。

訪問介護センター和楽家

〒411-0933 長泉町納米里405-8

TEL 055-987-1555

モク・オハナ訪問介護事業所

〒411-0934 長泉町下長窪781-1

TEL 055-989-0300

ライフサポート ひやしんす

〒411-0942 長泉町中土狩397-4

TEL 055-987-7255

訪問介護事業所ふじ桜

〒411-0943 長泉町下土狩344-9

TEL 055-987-2765

さつき園 ホームヘルプサービス

〒411-0943 長泉町下土狩457-2

TEL 055-989-2121

長泉町在宅福祉総合センター いずみの郷ホームヘルプサービス事業所

〒411-0943 長泉町下土狩971

TEL 055-988-6688

訪問介護えるなな

〒411-0943 長泉町下土狩1347-14

TEL 055-957-3765

アクア長泉訪問介護

〒411-0943 長泉町下土狩1507-1

TEL 055-960-6833

訪問介護むすび

〒411-0944 長泉町竹原263-4 グランマレ・プリモ103

TEL 055-960-7208

② 通所介護

利用できる方 要介護 1～5

介護施設等に通い、入浴、食事の提供等の日常生活上の介護を受けます。

通所介護 静春の里

〒411-0932 長泉町南一色38-1

TEL 055-987-3720

デイサービス えにしの郷

〒411-0933 長泉町納米里191-1

TEL 055-957-1171

デイサービス小春日和

〒411-0933 長泉町納米里405-9

TEL 055-989-1515

モク・オハナ通所介護事業所

〒411-0934 長泉町下長窪781-1

TEL 055-989-7555

ケアステーションあさひ長泉

〒411-0941 長泉町上土狩69-9

TEL 055-980-5057

さつき園デイサービスセンター

〒411-0943 長泉町下土狩457-2

TEL 055-989-2121

アクタガワ 生活リハビリ長泉デイサービスセンター

〒411-0944 長泉町竹原360-1

TEL 055-971-6388

3 通所リハビリテーション

利用できる方 要支援 1・2、要介護 1～5

介護老人保健施設、病院等医療施設に通い、心身機能の維持・回復や日常生活の自立を目指すため、理学療法、作業療法その他必要なリハビリテーションを受けます。

長泉ケアセンター博寿園 (介護予防) 通所リハビリテーション

〒411-0945 長泉町本宿418-1

TEL 055-989-1121

4 訪問看護

利用できる方 要支援 1・2、要介護 1～5

通院困難な利用者に対して、訪問看護ステーション等の看護師、理学療法士、作業療法士等が居宅を訪問し、主治医と連絡を取りながら、療養上の看護を行います。

ケアーズ訪問看護リハビリステーション駿東

〒411-0932 長泉町南一色382-1 Mビル東3

TEL 055-955-7648

マ・メゾン花水木 訪問看護・訪問リハビリステーション

〒411-0933 長泉町納米里55-5 ディアス納米里202

TEL 055-941-5020

訪問看護ステーション心和

〒411-0933 長泉町納米里405-8

TEL 055-987-1555

訪問看護ステーション桜づつみ

〒411-0942 長泉町中土狩557-321 日幸マンション202

TEL 055-943-6548

農協共済中伊豆リハビリテーションセンター 訪問看護ステーションあおぞら

〒411-0943 長泉町下土狩1293-1(JA南駿下土狩ビル3F)

TEL 055-986-8046

5 訪問リハビリテーション

利用できる方 要支援 1・2、要介護 1～5

理学療法士や作業療法士等が居宅を訪問して、心身の機能の回復のために、理学療法、作業療法その他必要なリハビリテーションを行います。

長泉ケアセンター博寿園 (介護予防) 訪問リハビリテーションすこやか

〒411-0945 長泉町本宿418-1

TEL 055-989-1121

6 特定福祉用具販売・貸与

利用できる方 要支援 1・2、要介護 1～5

販売：腰掛便座・入浴補助用具等の貸与になじまない特定福祉用具を特定（介護予防）福祉用具販売の指定を受けた事業所から購入した場合に、費用の一部を支給します。

貸与：日常生活上の便宜を図るためや、機能訓練等のために福祉用具の貸与を行います。

介護ショップ結和 販売・貸与

〒411-0933 長泉町納米里405-8

TEL 055-987-1555

株式会社セリオ 沼津営業所 貸与

〒411-0934 長泉町下長窪1003-1

TEL 055-943-9880

介護ショップ のぼら 販売・貸与

〒411-0941 長泉町上土狩452-7

TEL 055-980-6605

(株)コーチャー ケアベース長泉 販売・貸与

〒411-0943 長泉町下土狩1347

TEL 055-980-5380

株式会社マノラメイト本宿営業所 貸与

〒411-0945 長泉町本宿306-1

TEL 055-941-9809

駿河ワークス株式会社 販売・貸与

〒411-0945 長泉町本宿372-1

TEL 055-943-9931

7 短期入所生活介護

利用できる方 要支援 1・2、要介護 1～5

介護老人福祉施設等に短期間入所し、入浴、排せつ、食事等の介護、その他の日常生活上の介護、機能訓練を受けます。

ながいずみホーム短期入所生活介護事業所

〒411-0936 長泉町元長窪888-69

TEL 055-989-0250

ショートステイ さつき園

〒411-0943 長泉町下土狩457-2

TEL 055-989-2121

8 短期入所療養介護

利用できる方 要支援 1・2、要介護 1～5

介護老人保健施設、介護医療院等に短期間入所し、看護や医学的管理下における介護、機能訓練その他の必要な医療及び日常生活上の介護を受けます。

長泉ケアセンター博寿園
(介護予防) 短期入所療養介護

〒411-0945 長泉町本宿418-1

TEL 055-989-1121

① 介護老人福祉施設（特別養護老人ホーム）

利用できる方 要介護 **3～5**（原則として）※特別な事情がある場合は要介護1・2でも入所可能
 寝たきりや認知症の常時介護が必要で、自宅での介護が困難な人を対象とし、施設において食事や入浴、排せつ等日常生活に必要な介護を行います。

長泉町

特別養護老人ホーム ながいずみホーム

〒411-0936 長泉町元長窪888-69

TEL 055-989-0250

特別養護老人ホーム さつき園

〒411-0943 長泉町下土狩457-2

TEL 055-989-2121

清水町

特別養護老人ホーム 柿田川ホーム

〒411-0913 清水町戸田54-11

TEL 055-983-2180

特別養護老人ホーム かわせみ

〒411-0915 清水町的場188-6

TEL 055-984-3377

沼津市

特別養護老人ホーム 炉暖の郷

〒410-0001 沼津市足高24-24

TEL 055-927-3939

特別養護老人ホーム 陽光園

〒410-0011 沼津市岡宮1417-1

TEL 055-924-5665

特別養護老人ホーム 高砂

〒410-0016 沼津市高砂町1-5

TEL 055-941-5681

沼津フジビューホーム

〒410-0022 沼津市大岡 3571-1

TEL 055-926-8500

特別養護老人ホーム ひだまりの郷

〒410-0225 沼津市内浦重須624

TEL 055-946-1700

あしたかホーム

〒410-0302 沼津市東椎路1742-1

TEL 055-967-1166

特別養護老人ホーム 一本松

〒410-0314 沼津市一本松175

TEL 055-969-3377

みはるの丘浮島

〒410-0318 沼津市平沼929-1

TEL 055-969-3355

特別養護老人ホーム 和みの郷

〒410-0821 沼津市大平1538-1

TEL 055-935-5252

特別養護老人ホーム ぬまづホーム

〒410-0822 沼津市下香貫猪沼981-2

TEL 055-934-1821

裾野市

特別養護老人ホーム 茶畑ヒルズ

〒410-1121 裾野市茶畑1428-1

TEL 055-995-0011

富岳一ノ瀬荘

〒410-1121 裾野市茶畑1707-3

TEL 055-993-8033

富岳ダイヤモンドライフすその

〒410-1231 裾野市須山2949

TEL 055-965-1122

三島市

特別養護老人ホーム 玉澗園

〒411-0014 三島市玉沢80

TEL 055-973-0011

特別養護老人ホーム「ふるさとの丘」

〒411-0044 三島市徳倉208-1

TEL 055-988-3535

特別養護老人ホーム 北上の郷

〒411-0044 三島市徳倉1148-2

TEL 055-980-5040

特別養護老人ホーム いづテラス

〒411-0822 三島市松本292-1

TEL 055-982-5111

特別養護老人ホーム 御寿園

〒411-0823 三島市御園580

TEL 055-977-6200

特別養護老人ホーム 南二日町

〒411-0832 三島市南二日町5-41

TEL 055-983-1200

特別養護老人ホーム あかなすの里

〒411-0835 三島市玉川425-1

TEL 055-981-4816



② 介護医療院

利用できる方 要介護 1～5

介護医療院に入所している要介護認定者に対し、施設サービス計画に基づいて療養上の管理、看護、医学的管理下における介護及び機能訓練その他必要な医療並びに日常生活上の介護を行います。

沼津市

介護医療院 あしたか

〒410-0875 沼津市今沢372-5

T E L 055-967-3711

裾野市

東名裾野病院 介護医療院

〒410-1107 裾野市御宿1472

T E L 055-997-0200

③ 介護老人保健施設 [老人保健施設]

利用できる方 要介護 1～5

要介護状態で、症状が安定し、自宅に戻れるようリハビリテーションに重点をおいたケアが必要な人を対象とし、施設において医学的管理の下で看護、機能訓練、日常生活上の介護を行います。

長泉町

介護老人保健施設 長泉ケアセンター博寿園

〒411-0945 長泉町本宿418-1

T E L 055-989-1121

清水町

介護老人保健施設 夢の樹の郷

〒411-0902 清水町玉川183-1

T E L 055-971-1000

沼津市

介護老人保健施設 ヒルズかどいけ

〒410-0012 沼津市岡一色672-2

TEL 055-924-5391

介護老人保健施設 サン静浦

〒410-0106 沼津市志下344-1

TEL 055-934-6000

介護老人保健施設 タカネ園

〒410-0305 沼津市鳥谷611-1

TEL 055-967-8800

介護療養型老人保健施設 あしたかケアセンター

〒410-0875 沼津市今沢372-5

TEL 055-967-3711

介護老人保健施設 かどいけプラス

〒410-0012 沼津市岡一色672-2

TEL 055-924-5391

介護老人保健施設 椎路の里

〒410-0302 沼津市東椎路32-1

TEL 055-927-3900

介護老人保健施設 おおひら

〒410-0821 沼津市大平1117-1

TEL 055-934-1165

裾野市

介護老人保健施設 あいの郷

〒410-1102 裾野市深良2929

TEL 055-965-4123

介護老人保健施設 みしゅくケアセンターわか葉

〒410-1107 裾野市御宿1475

TEL 055-997-8181

三島市

介護老人保健施設 ラ・サンテふよう

〒411-0047 三島市佐野1205-3

TEL 055-989-7000

三島総合病院附属介護老人保健施設

〒411-0801 三島市谷田2276

TEL 055-983-6050

介護老人保健施設 梅名の里

〒411-0816 三島市梅名578

TEL 055-977-8686



利用できる方 要支援 1・2、要介護 1～5

介護付有料老人ホーム、介護利用型軽費老人ホーム（ケアハウス）等介護保険が適用される特定施設に入所している要介護者等について、計画に基づき、入浴、排せつ、食事等の介護その他の日常生活の介護、機能訓練及び療養上の介護を行います。

※掲載されている有料老人ホーム等は、介護保険の特定施設入居者生活介護の指定を受けている事業所です。

長泉町

マ・メゾン花水木 長泉

〒411-0933 長泉町納米里59-1

TEL 055-987-3511

ル・グランガーデン長泉

〒411-0934 長泉町下長窪728-5

TEL 055-960-8070

清水町

ル・グランガーデン清水

〒411-0917 清水町徳倉1042-3

TEL 055-934-5888

沼津市

ケアハウスやまぼうし

〒410-0001 沼津市足高251-7

TEL 055-925-2660

ウェルビーイング岡宮

〒410-0011 沼津市岡宮575-1

TEL 055-943-5630

ケアハウス岡宮グリーンヒル

〒410-0011 沼津市岡宮1182-1

TEL 055-928-6811

有料老人ホーム アーjentきせがわ

〒410-0022 沼津市大岡1152

TEL 055-964-1177

ウェルビーイング大岡

〒410-0022 沼津市大岡2262-4

TEL 055-926-2100

有料老人ホーム 駿河の里

〒410-0022 沼津市大岡3497-2

TEL 055-920-0307

有料老人ホーム センチュリー万平

〒410-0022 沼津市大岡3781-1

TEL 055-925-2506

オーチャード沼津

〒410-0048 沼津市新宿町9-5

TEL 055-929-6230

ケアハウス沼津南陽光園

〒410-0822 沼津市下香貫浜田2985-1

TEL 055-933-2200

ライフケアセンターよつば

〒410-0836 沼津市吉田町15-7

TEL 055-935-6166

ベストライフ沼津

〒410-0871 沼津市西間門482-1

TEL 055-964-2540

有料老人ホーム青空

〒410-0872 沼津市小諏訪15-1

TEL 055-926-9600

裾野市

アレンジメントケア裾野

〒410-1107 裾野市御宿2-1

TEL 055-997-3366

富岳エメラルドパレス

〒410-1231 裾野市須山2949

TEL 055-965-1123

三島市

玉沢昭寿園

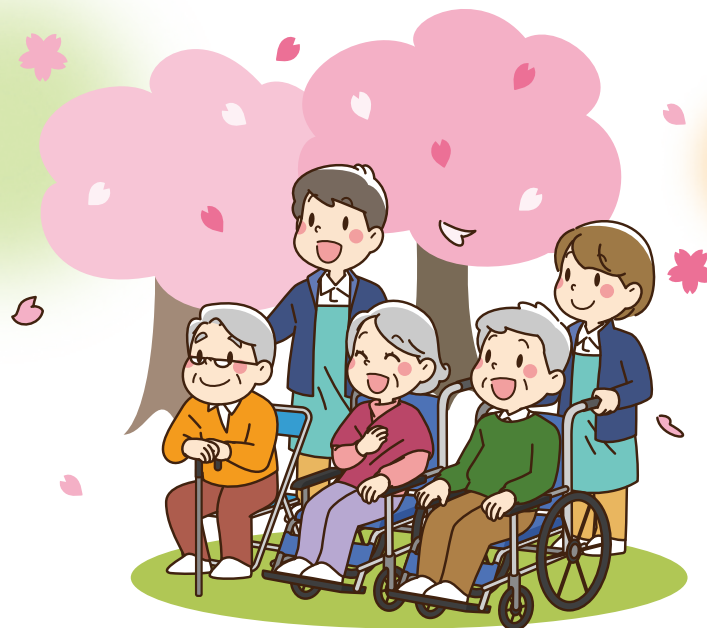
〒411-0014 三島市玉沢90

TEL 055-975-3766

有料老人ホーム サンリッチ三島

〒411-0022 三島市川原ケ谷264-2

TEL 055-976-6500



みなさんが住み慣れたまちで安心して暮らしていくために、必要な援助や支援をする地域の総合相談窓口です。

要支援1・2と認定された方、65歳以上で基本チェックリストで事業対象者と認められた方は、担当の地域包括支援センターにご相談ください。

長泉北地域包括支援センター

北部圏域

〒411-0934 長泉町下長窪781-1
(ながいずみホーム地域づくりセンター モク・オハナ内)

TEL 055-941-5335

受付時間 8:30～17:30
(土、日、祝、12/30～1/3を除く)

担当区域

元長窪、上長窪、屋代住宅、八分平、下長窪、池田、尾尻住宅、谷津、駿河平、南一色、東ベ南一色、納米里、上土狩、惣ヶ原、エンゼル、鮎壺（黄瀬川以西）

長泉南地域包括支援センター

南部圏域

〒411-0943 長泉町下土狩457-2（さつき園内）

TEL 055-999-2121

受付時間 8:30～17:30
(第2・4土、日、祝、12/29～1/3を除く)

担当区域

シャリエ中土狩、中土狩、荻素、新屋町上、新屋町中、新屋町下、シャルマン、駅上、駅中、駅下、薄原上、薄原下、シャリエ南、シャリエ東、西、原、東、三軒家、エンゼル西、グランツ、杉原、原分、高田、竹原、シャルマン竹原、本宿、鮎壺（黄瀬川以東）





長泉町 長寿介護課

〒411-8668 静岡県駿東郡長泉町中土狩 828 番地
TEL:055-989-5511(直通) FAX:055-989-5515
E-mail:kaigo@town.nagaizumi.lg.jp