

疑問 解決



&



01

複数の検診を受けたが、結果は同時に届きますか

検診の種類によって結果が届く時期が異なります。特に胃、肺、乳がんや特定健診は、受診後2カ月程かかります。

02

会社勤めで社会保険に加入しているが、町のがん検診を受けることはできますか

可能です。町のがん検診対象者は加入保険の種類に関係なく、町民全員が対象となります。

03

受診票に記載されている健(検)診の中で、自分が受けられる健(検)診はどれですか

お手元に届いた受診票に記載されている健(検)診はすべて受診できます。同年齢や同居家族でも今年受けることができる健(検)診は異なりますので、ご自身の受診票をご確認ください。

がん検診のメリットとデメリットを知って上手に受けましょう

メリット

- 早期のがんを発見でき、死亡率を減らすことができます。
- がん以外の病変も発見でき、治療に結びつけられます。

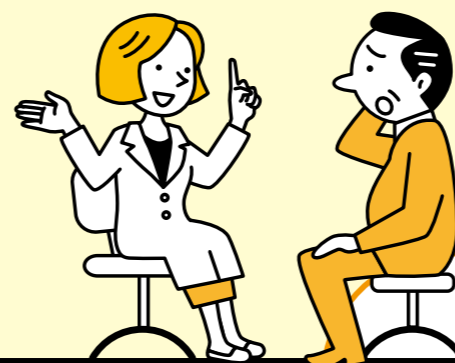
ポリープや潰瘍・異型細胞など、がんになる前の病変で見つかることもあります。経過を観察して必要に応じて治療することで、がんになることを防ぐことができます。

デメリット

- がん検診の判定・診断の結果が100%正しいというわけではありません。
精度管理に努めていますが、がんの場所や種類によって発見しづらいことがあります。また、がんがなくても要精密検査と診断される場合もあります。要精密検査と診断されたら、がんかどうか判定するため、必ず精密検査を受けましょう。
- 検査によって身体に負担がかかることがあります。

バリウム検査による便秘や内視鏡による出血や穿孔（胃や腸に穴をあけてしまうこと）や放射線による被爆の問題があります。

- ✓ がん検診は、毎年継続して受診することが重要です（乳がんは2年に1度）
- ✓ 日ごろのご自身の身体の様子から、気になる症状がある場合は、検診を待たずに病院を受診しましょう。



長泉町は、がん検診が 県内唯一無料!



特定健診・がん検診に行きましょう

【受診期間】 令和8年6月15日(月)～10月31日(土)まで

職場でがん検診を受けられない方も、ぜひ町のがん検診を受けてください。その他の検診も町の助成でお得に受けられます。

1 今年受ける
健(検)診
を確認

受診票に記載されている全ての健(検)診が今年受けられる健(検)診です。対象の健(検)診は、できるだけ全て受けましょう。



成人健康診査受診票(黄色)

2 受診方法を
選ぶ

- 個別 同封の「個別医療機関一覧表」または右の二次元コードから医療機関を選択。受診する医療機関へ直接予約
- 集団 指定会場で実施。予約方法はウェブか電話（詳細は内面へ）。



予約が必要のない医療機関もあります

3 健(検)診を
受ける

成人健康診査受診票をもって医療機関を受診してください。
※受診票の裏面に注意事項が記載されています。受診前にお読みください。



10月の健(検)診終了間際は大変混み合います。7月、8月の受診がおすすめです!

4 結果を
確認

受診後、約1～2ヶ月後に結果が郵送されます。各健(検)診ごとに判定が出るまでの時間が異なるため、同日に受診された場合でも、別々に結果通知が送付されます。

異常あり
要精密検査

必ず精密検査を受けましょう。

異常なし
精密検査不要

次回検診へ

個別 個別医療機関で実施

集団 指定会場による集団健(検)診を実施(完全予約制)

※胃がん内視鏡検査、乳がん検診は、12月未
まで予約期間を延長します。
詳細は各医療機関にお問い合わせください。

	健診		がん検診						その他の検診		
	特定健診	後期健診	子宮頸がん	乳がん ◎2年に1度	前立腺がん	大腸がん	胃がん 内視鏡検査 ◎2年に1度	バリウム 検査	肺がん 結核 ◎結核は65歳以上	歯周病	肝炎 ※過去に一度も受 けたことのない人
対象者	40歳～74歳 国保加入者	後期高齢者 医療制度加入者	20歳以上女性	40歳以上女性 前年度未受診の方	50歳以上 男性	40歳以上	50歳以上 前年度胃内視鏡 検査を未受診の方	35歳以上	40歳以上	20、25、30、 35歳の節目年齢 と40歳以上の方	40歳以上過去 受診歴がない方
※がん治療中・経過観察中・精査中の方は、診察を受けている部位のがん検診の対象ではありません。											

検査内容	子宮頸部の 細胞診	マンモグラフィ 検査	血液検査 (PSA値)	便潜血検査	胃内視鏡検査	胃内視鏡検査 ※バリウムと発泡剤 を飲み、胃を膨ら ませます ※検査前日21時 以降は禁飲食	胸部レントゲン	歯周病等の 口腔状況	血液検査 (HBs抗原・HCV抗体)
●問診 ●診察 ●身体測定 ●血液検査 ●心電図 ●尿検査 等	●子宮頸部の細胞診	●マンモグラフィ検査	●血液検査 (PSA値)	●便潜血検査	●胃内視鏡検査	●胃内視鏡検査 ※バリウムと発泡剤 を飲み、胃を膨ら ませます ※検査前日21時 以降は禁飲食	●胸部レントゲン	●歯周病等の 口腔状況	●血液検査 (HBs抗原・HCV抗体)

自己負担金	800円	無料!	がん検診は 県内唯一すべて無料!						300円 ※70歳以上は 無料!	300円 ※70歳以上と節目年齢は 無料!
-------	------	-----	------------------	--	--	--	--	--	------------------------	-----------------------------

年齢	特定健診	後期健診	子宮頸がん	乳がん	前立腺がん	大腸がん	胃がん	肺がん	結核	歯周病	肝炎
20～29歳	—	—	集団 個別	—	—	—	—	—	—	個別 20歳と25歳のみ	—
30～39歳	—	—	集団 個別	—	—	—	—	集団 個別 35歳から	—	個別 30歳と35歳のみ	—
40～49歳	集団 個別	—	集団 個別	集団 個別	—	個別	—	集団 個別	個別	個別	個別
50～74歳	集団 個別	—	集団 個別	集団 個別	個別	個別	個別	集団 個別	結核のみ 65歳から 結核のみ	個別	個別
75歳以上	—	集団 個別	集団 個別	集団 個別	個別	個別	個別	集団 個別	結核のみ	個別	個別

歯周疾患検診と肝炎ウイルス検診は 自己負担金免除制度

があります

対象者

生活保護を
受けている方

令和8年度
県民税非課税
世帯の方

申請方法

と き：7月以降で検診を
受診する前

場 所：健康増進課(窓口)
平日9:00～16:30

持ち物：受診票・印鑑

〈肝炎ウイルス検診の 節目年齢対象者〉

以下の方は肝炎ウイルス検診が無料です

令和8年4月2日～
令和9年4月1日の間に

41歳、46歳、51歳
56歳、61歳 になる方

集団 特定健診・後期健診

別紙
「特定健診・後期健診の集団健診は
ウェルピアながいずみで
受けられます」を参照。

または
055-956-8769へ
電話

集団 託児付き(希望制) 子宮・乳がん検診

検診日	会場	実施時間
9月 2日(水)		
10月16日(金)	ウェルピア ながいずみ	9:00～11:00 13:00～15:00
10月24日(土)		

から予約

または
055-986-8769 へ電話

受診票(黄色)
検診票(予約後に届きます)
※どちらか1つの予約でも検診票は
子宮・乳がんセットで届きます。

集団 胃がん・結核検診

検診日	会場	実施時間
※9月 5日(土)	ウェルピアながいずみ	8:30～12:00
9月18日(金)	ウェルピアながいずみ	8:30～12:00
10月21日(水)	ウェルピアながいずみ	8:30～12:00
※11月 8日(日)	ウェルピアながいずみ	8:30～12:00

から予約
または
055-986-8769 へ電話

※ 電話または
「同時実施専用予約フォーム」
から予約

受診票(黄色)
※検診票は当日配布します

※2日間のみ、特定健診も受診できます。