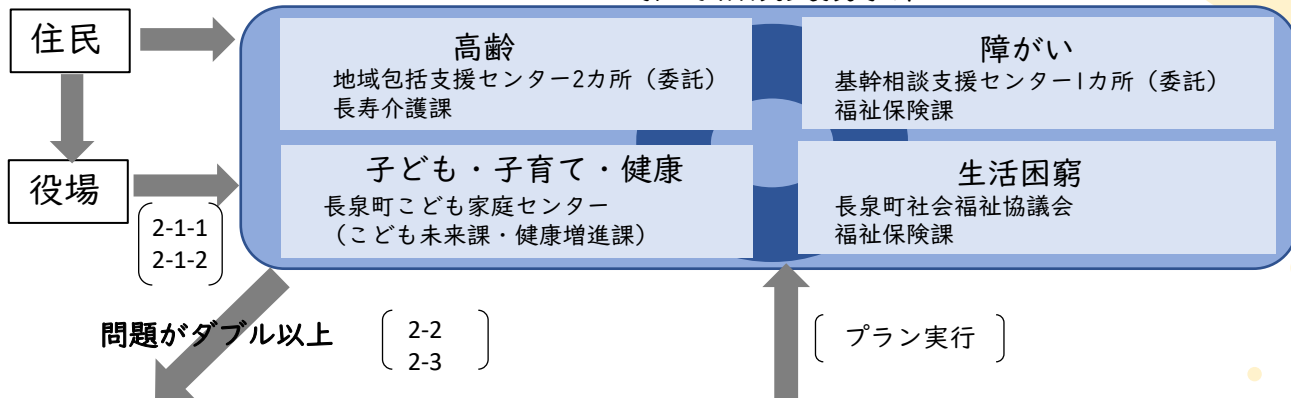


# 多機関協働事業等における支援フロー図

多機関協働での対象  
 問題がダブル以上  
 (世帯、対象が1人でも課題が多分野に渡る場合)  
 ※シングル(対象が1人で課題が1つ)は対象外

## 包括的相談支援事業

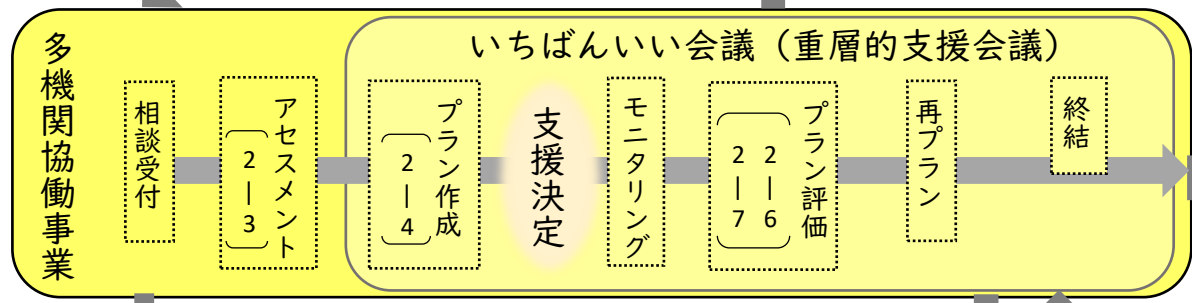


見守り・伴走支援

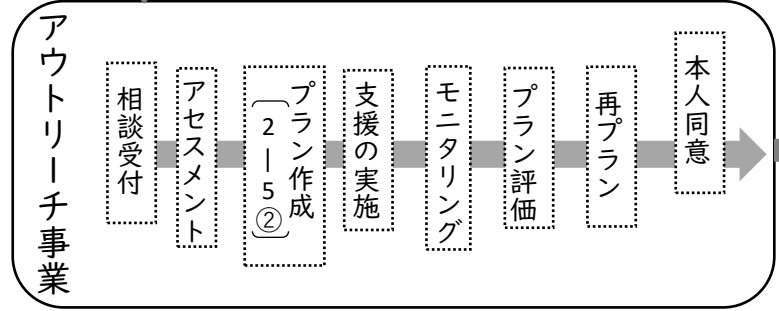
## 地域づくり事業

活動や人のコーディネート  
 他分野がつながるプラットフォームの展開  
 居場所の整備

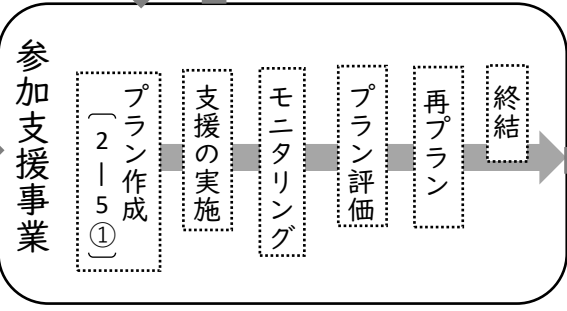
## いちばんいい会議 (重層的支援会議)



## 支援会議



## 参加支援事業



長泉町+委託事業者

長泉町社会福祉協議会