

主な公共施設の概要

ちゅうどいいが いちばんいい
Nagaizumi

令和8年4月10日

■ウェルピアながいずみ

【R8 予算】

- 指定管理料 142,560千円
- 健康公園維持補修費 800千円
- ウェルピア維持補修費 421千円
- 土地借上料 2,927千円

(施設概要)

1階 アリーナ、温水プール、
健康増進課（保健センター機能）

2階 運動スタジオ、多目的室、
調理室、マシンルーム

屋外 中央グラウンド
ミニ運動場

アリーナ、温水プール、マシンルームなどの運動施設と、地域保健を担う保健センター機能を併せ持つ健康拠点施設



■ 勤労者体育センター

【R 8 予算】

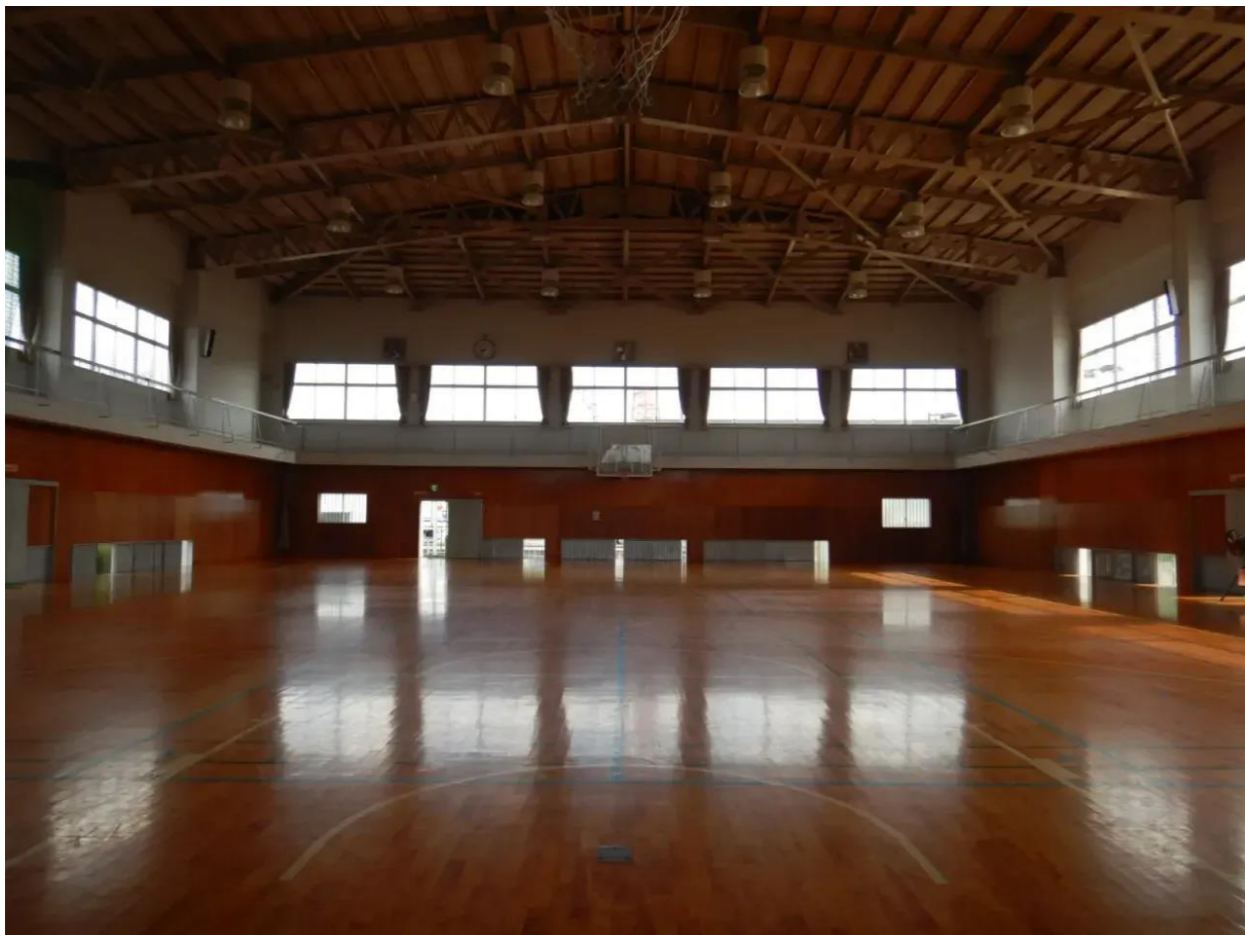
- 指定管理料 5,836千円
- 維持補修費 500千円
- 土地借上料 1,699千円

【施設概要】

1階 事務所（スポーツ協会）、アリーナ（バレー2面等）

2階 卓球室（3台）、会議室

地域の勤労者向け運動施設として旧雇用促進事業団から有償譲渡
NPO町スポーツ協会が事務所としても使用



■ 町民体育館

【R 8 予算】

- 維持管理費 5,140千円
- 維持補修費 3,660千円

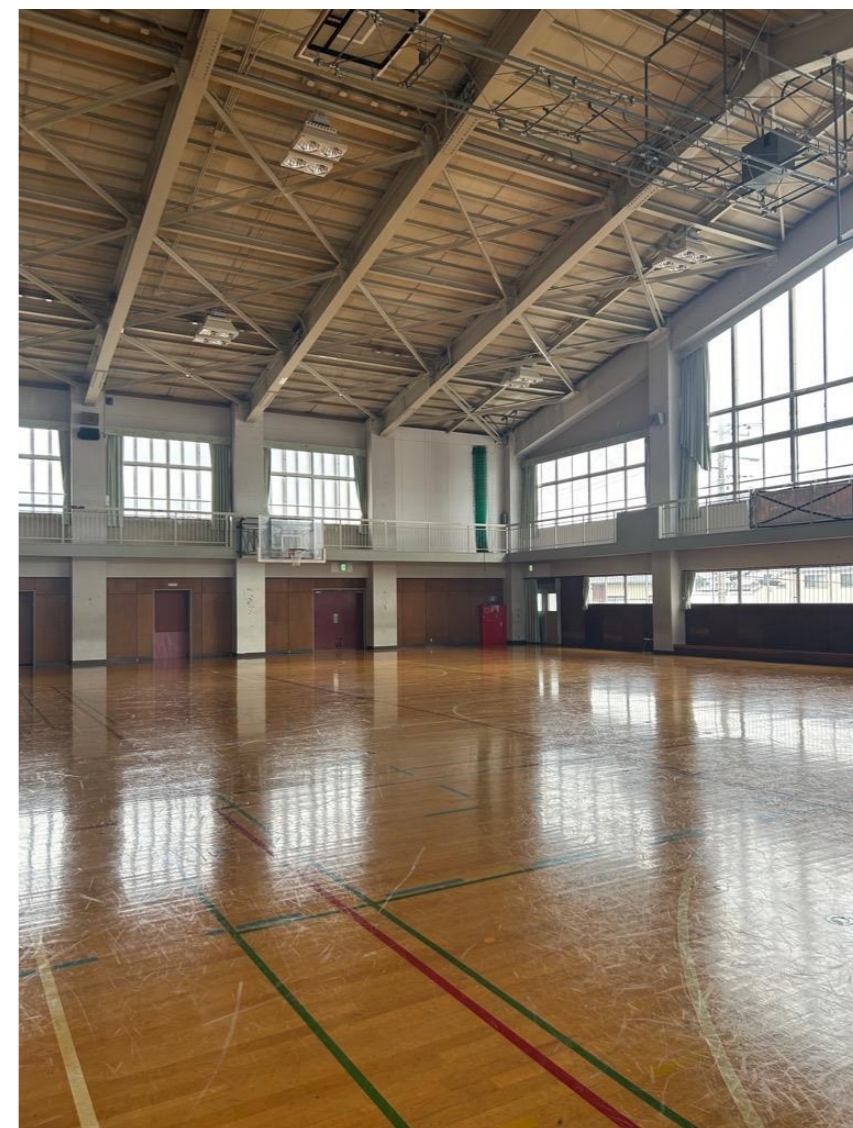
【施設概要】

1階 柔道場、剣道場、卓球場

2階 フロア (バレー 3面orバスケ 2面 等)

北中学校の体育館を兼ねる町民体育館

学校教育を前提とし、一般への開放は夜間で、地元自治会への休日解放も実施



■ 南部地区センター

【R 8 予算】

- 維持管理費 8,550千円
- 維持補修費 600千円

【施設概要】

1階 窓口事務所、会議室A・B、調理室、防災倉庫
2階 和室A・B、ホール

災害時の災害弱者を収容する防災施設

平時は住民票や印鑑登録証明書の取り扱いをする住民窓口業務やコミュニティ施設として機能



■文化センター

【R 8 予算】

●指定管理料 61,000千円

(参考：R 7 111,000千円)

●施設整備費 527,425千円

(参考：R 7 41,712千円)

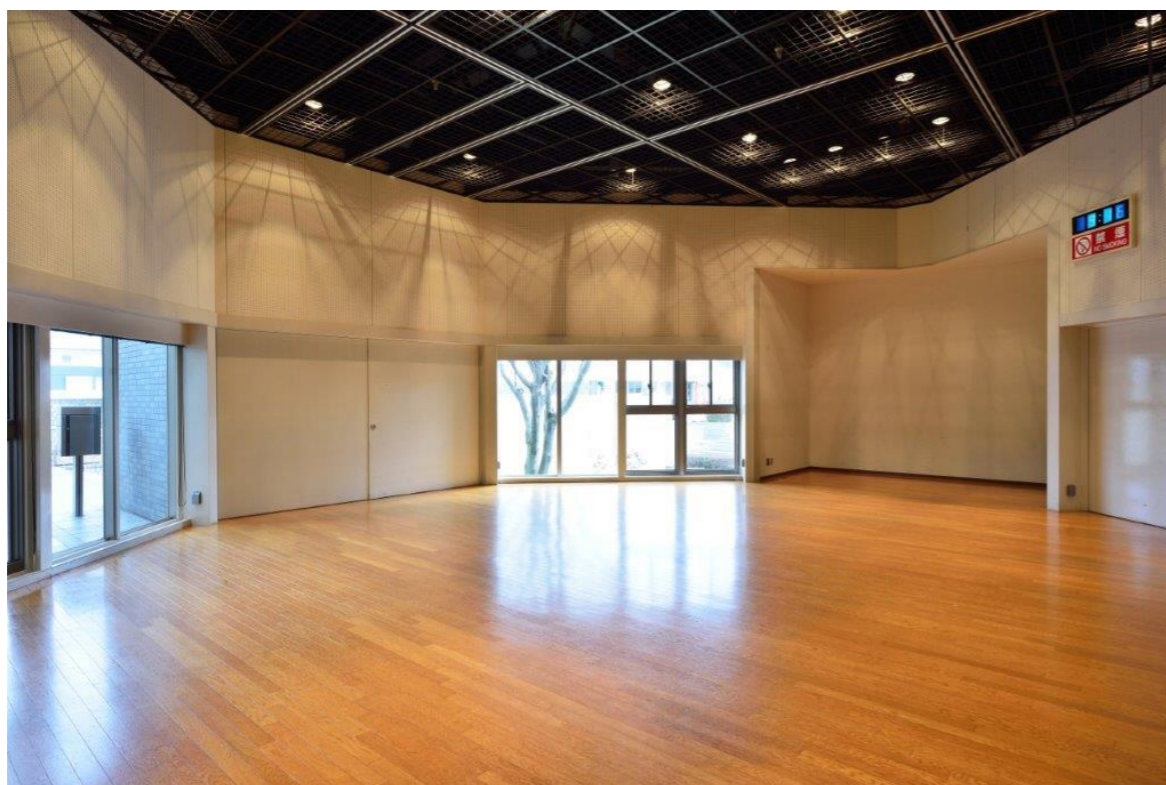
【施設概要】

1階 ホール 800席、イベントホール 125人、
工芸室 2 25人、茶室 10人

2階 会議室 1～3 70人、調理実習室 12人、
和室 40人

地下 工芸室 1 25人、リハーサル室 50人

800人収容のホール（中ホールサイズ）、イベントホール、会議室、和室のほか茶室、調理室など、主に文化活動に使用される



■コミュニティながいずみ

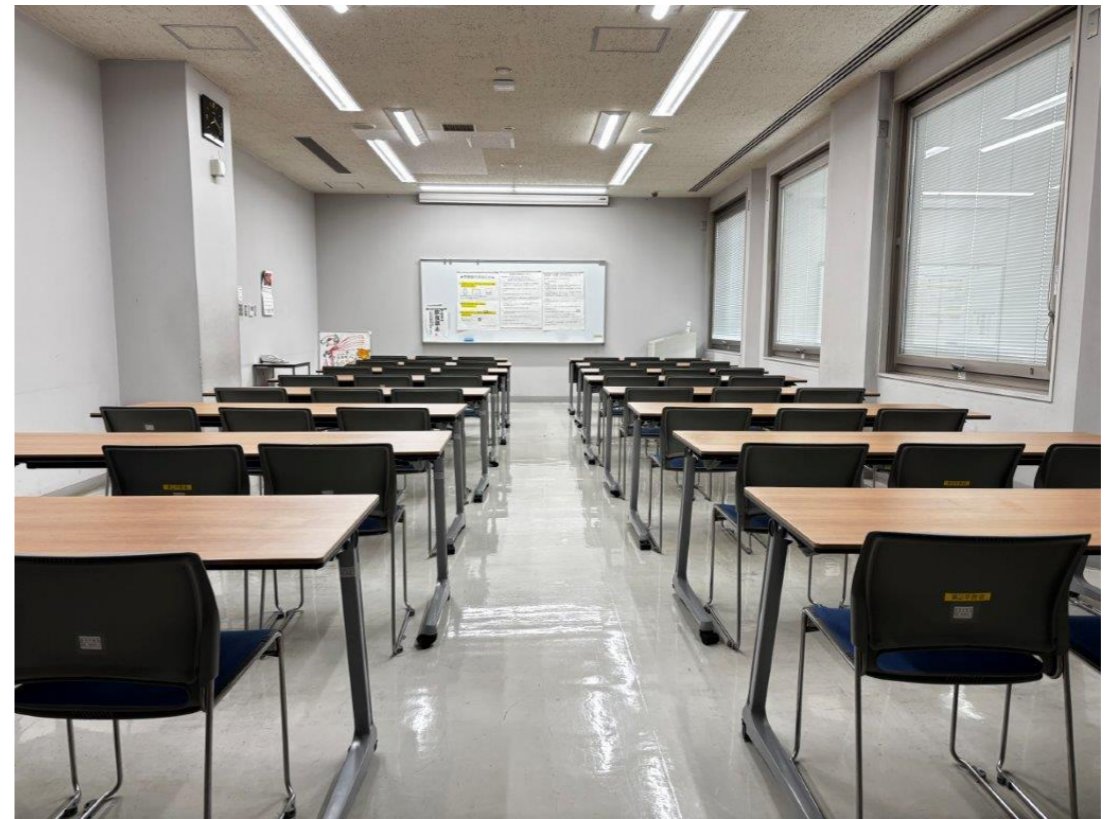
【R 8 予算】

- 維持管理費 36,509千円
- 維持補修費 2,600千円

【施設概要】

- 1階 町民図書館、町営駐車場
- 2階 展示室、学習室1・2 96人
- 3階 会議室1～3 76人、和室 30人
多目的ホール 250人

町民図書館、コミュニティセンター(多目的ホール・展示室など)、文化財展示館のほか町営駐車場を備え、社会教育などの生涯学習施設



■ワークプラザ

【R 8 予算】

- 指定管理料 867千円
- 土地借上料 2,562千円

【施設概要】

1階 シルバー人材センター事務所、相談室

2階 会議室、研修室

高齢者の就業を促進し、高齢者の能力を生かした活力ある地域社会づくりに寄与するシルバー人材センター機能を持つ施設



■ 福社会館

【R 8 予算】

- 指定管理料 46,000千円
- 施設整備費 45,000千円 (参考：R 7 7,000千円)

【施設概要】

1階 集会室 30～40人、遊戯室 30～40人

2階 研修室 90～120人

教養娯楽室1 (和室) 20～25人

教養娯楽室2 (和室) 10～20人

3階 健康相談室 (和室) 15～20人

生活相談室 (和室) 15～0人

娯楽室 (和室) 40～50人

大広間 (和室) 150～200人

4階 会議室 50～60人

老人福祉センター、地域福祉センターの機能を持った複合施設として、住民の健康と福祉の増進並びに住民相互の交流を図るため、健康相談事業、機能回復訓練、文化教養の向上の場として活用



■いずみの郷

【R8 予算】

●指定管理料 33,400千円

【施設概要】

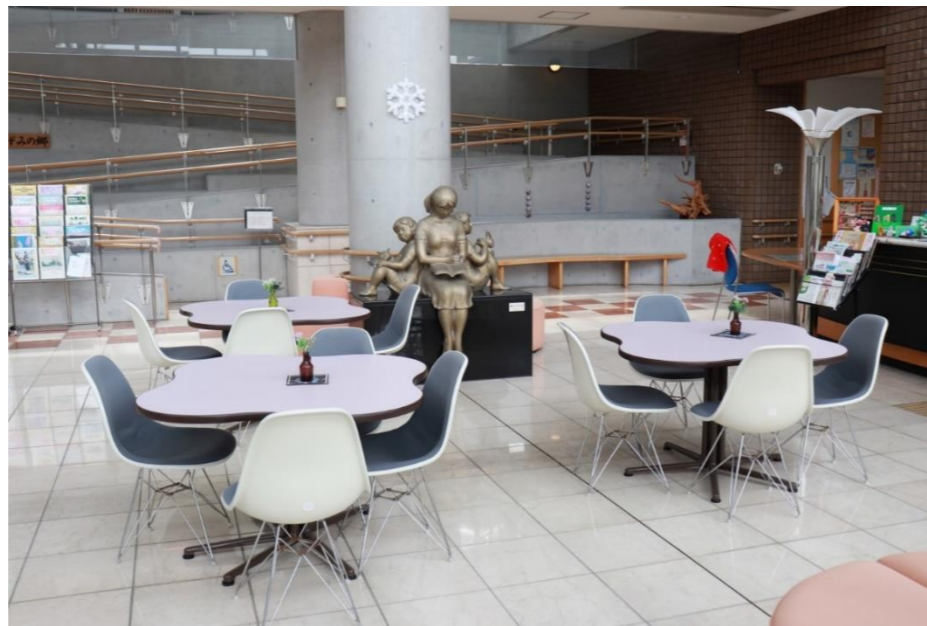
1階 介護事業所（事務所）

2階 デイサービスフロア
介護浴室等

3階 交流室、研修室

在宅で介護を必要とする高齢者や障がい児(者)に総合的なサービスを提供する施設として福社会館と連携して地域福祉の拠点となる施設

1階は介護支援事業所、2階はデイサービス等だったが、事業活動を終了予定



■グラウンド（桃沢、竹原、北部、南部）（※中央、ミニ運動場）

【R 8 予算】

- 指定管理料 6,593千円
- 維持補修費 500千円

※中央G、ミニ運動場はウェルピアに含む

- 土地借上料 3,409千円

【施設概要】

中央グラウンド（サッカー・野球等）

ミニ運動場（フットサル）

桃沢グラウンド（野球等）

竹原グラウンド（サッカー等）

北部スポーツ広場（グラウンドゴルフ等）

南部スポーツ広場（グラウンドゴルフ等）

竹原とミニ運動場は人工芝、その他はクレー（砂・土等）で地域の社会体育活動に使用される

