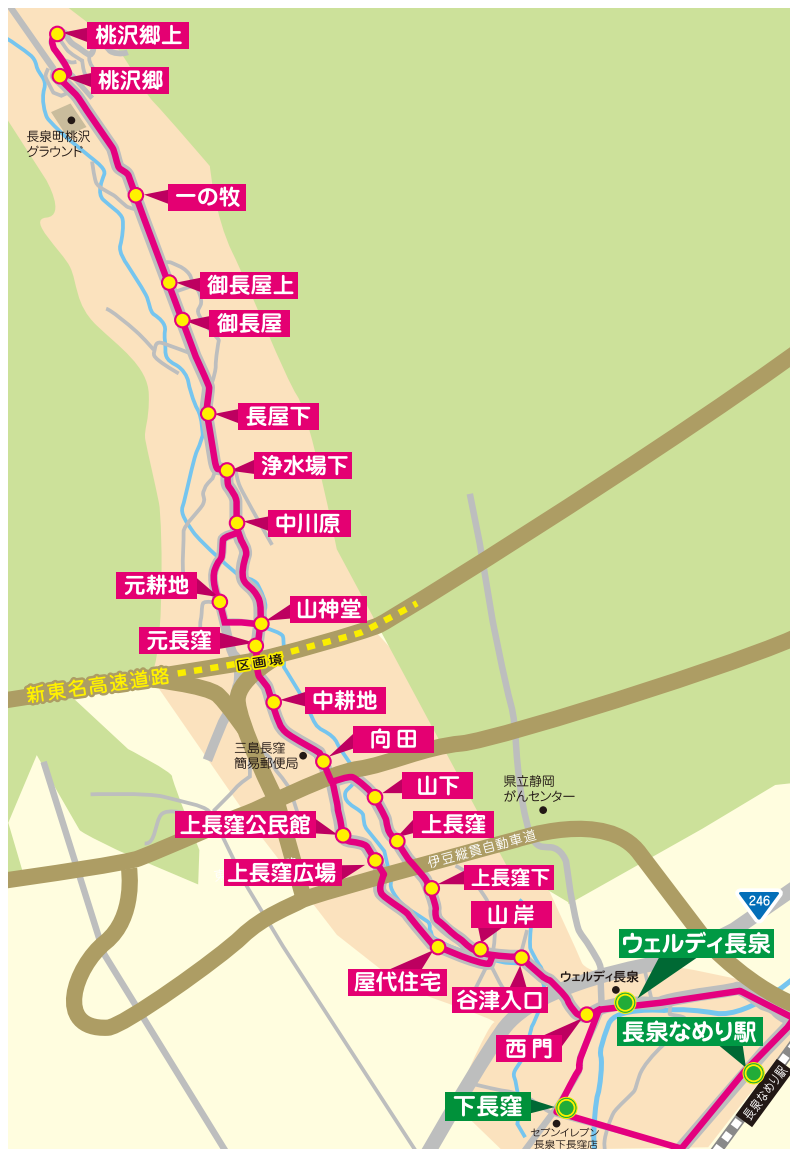




ももタク

2023  
1/23(月)  
時刻改正

お知らせ：一部時刻改正を行いました。(行き：7便・9便・10便) (帰り：5便～8便)



停留所名		目的地		
		ウェルディ長泉	下長窪	長泉なめり駅
1	桃沢郷上	500円	500円	600円
2	桃沢郷			
3	一の牧			
4	御長屋上			
5	御長屋	400円	400円	500円
6	長屋下			
7	浄水場下			
8	中川原	300円	300円	400円
9	元耕地			
10	山神堂			
11	元長窪	200円	300円	300円
12	中耕地			
13	向田			
14	山下	200円	200円	200円
15	上長窪公民館			
16	上長窪			
17	上長窪広場	200円	200円	200円
18	上長窪下			
19	屋代住宅			
20	山岸	200円	200円	200円
21	谷津入口			
22	西門			

※停留所間の運賃については、お問い合わせください。

利用する便の予約締切時間までに電話予約をお願いします。

※行きは1時間前(1便のみ前日21時)、帰りは30分前まで

行き	乗降場所	1便	2便	3便	4便	5便	6便	7便	8便	9便	10便
	時刻	予約締切時間	前日 21時	6:25	7:40	8:15	8:40	10:10	11:40	12:40	14:00
	桃沢郷上 発	6:30	7:25	8:40	9:15	9:40	11:10	12:40	13:40	15:00	17:00
	ウェルディ長泉 着	6:45	7:40	8:55	9:30	9:55	11:25	12:55	13:55	15:15	17:15
	下長窪 着	6:45	7:40	8:55	9:30	9:55	11:25	12:55	13:55	15:15	17:15
	長泉なめり駅 着	6:50	7:45	9:00	9:35	10:00	11:30	13:00	14:00	15:20	17:20

帰り	乗降場所	1便	2便	3便	4便	5便	6便	7便	8便	9便
	時刻	予約締切時間	10:25	11:00	12:15	13:00	14:30	15:10	16:30	17:15
	長泉なめり駅 発	10:55	11:30	12:45	13:30	15:00	15:40	17:00	17:45	19:05
	下長窪 発	11:00	11:35	12:50	13:35	15:05	15:45	17:05	17:50	19:10
	ウェルディ長泉 発	11:00	11:35	12:50	13:35	15:05	15:45	17:05	17:50	19:10

※交通状況や天候などにより遅れることがあります。※予約のない便は運行していません。



まずは  
会員登録を

「会員登録申請書」のご提出は、郵送、FAX のいずれか、または直接役場企画財政課にお持ちください。申請書は、役場企画財政課と各区公民館に置いてあります。(長泉町 HP)  
また、長泉町ホームページからもダウンロードできます。

※「元長窪区」「上長窪区」「屋代住宅区」「谷津区」「下長窪区 14 班・15 班・17 班」にお住まいの方が対象です。

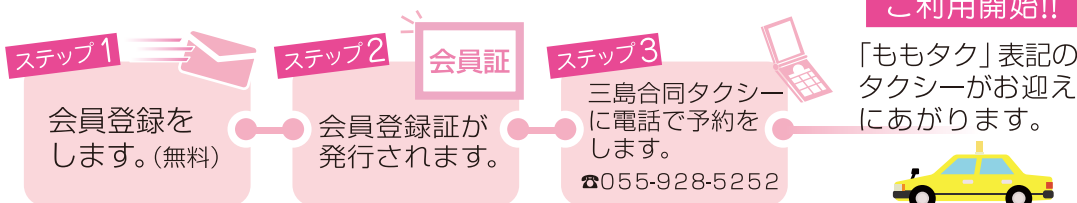


会員登録に関するお問い合わせ  
長泉町 企画財政課

〒411-8668 静岡県駿東郡長泉町中土狩 828  
電話番号：055-989-5504 ファックス：055-989-5585

かんたん！  
ご利用までの  
ステップ

会員登録からご利用まで



※予約のない便は運行しませんのでご注意ください。

出かけるとき(例)

デマンドタクシー予約受付

専用電話 ☎055-928-5252

- 時刻表をご覧になり、ご利用の便の1時間前までに電話予約をお願いします。
- 行きのみ、前日の21時までに予約願います。

会員番号〇〇の〇〇です。  
5便で、「桃沢郷」から乗車予約をお願いします。



予約を承りました。  
9時〇〇分頃にお迎えにあがります。  
「桃沢郷」停留所でお待ちください。



ももタクが停留所まで  
お迎えにあがります。



停留所に到着。

ウェルディ長泉 下長窪



帰るとき(例)

デマンドタクシー予約受付

専用電話 ☎055-928-5252

- 時刻表をご覧になり、ご利用の便の30分前までに電話予約をお願いします。

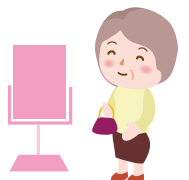
会員番号〇〇の〇〇です。  
「ウェルディ長泉」帰りの6便の  
乗車予約をお願いします。



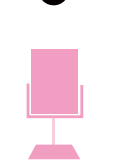
予約を承りました。  
15時20分頃にお迎えにあがります。  
「ウェルディ長泉」停留所  
でお待ちください。



ももタクが停留所まで  
お迎えにあがります。



停留所に到着。



ご利用に際してのお願い

- 同じ便に複数の予約(乗り合い)があった場合は、迎えに行く時間が多少遅れますので、ご了承ください。
- キャンセルをされる場合は、必ずご連絡ください。

予約・運行に関するお問合せ

三島合同タクシー(株)

利用する便の予約締切時間までに電話予約をお願いします。  
※行きは1時間前(1便のみ前日21時)、帰りは30分前までとなります。

専用電話 ☎055-928-5252