


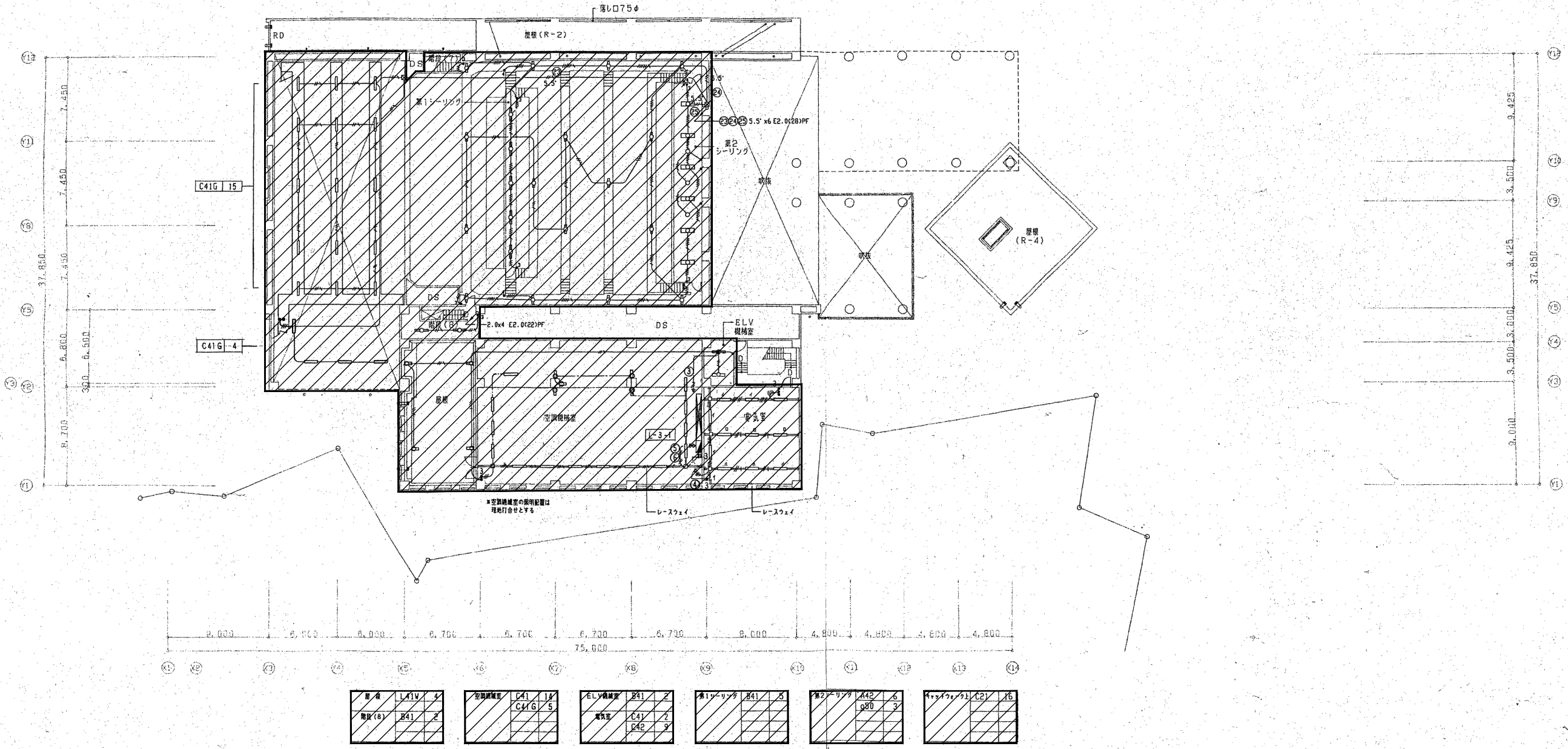
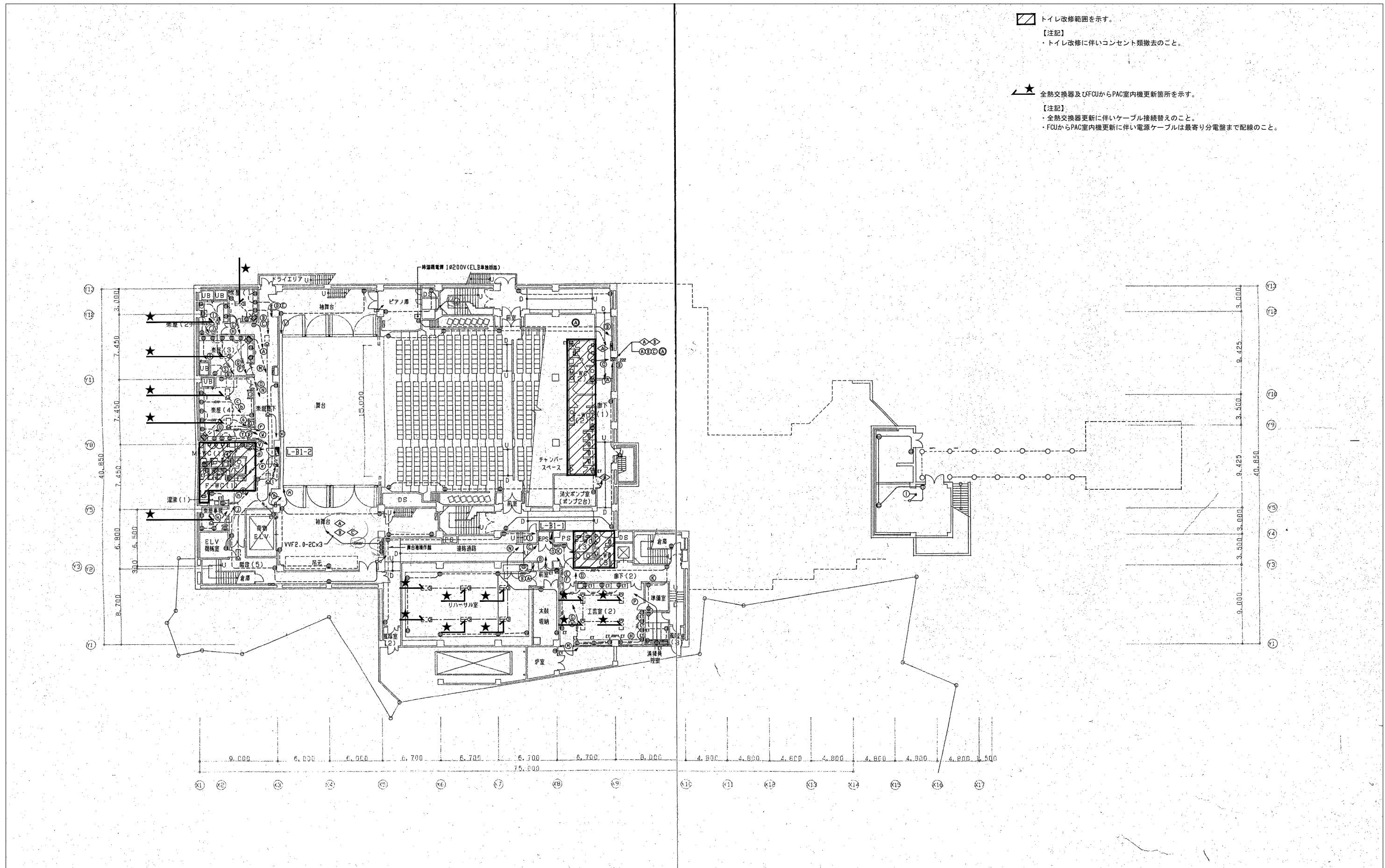


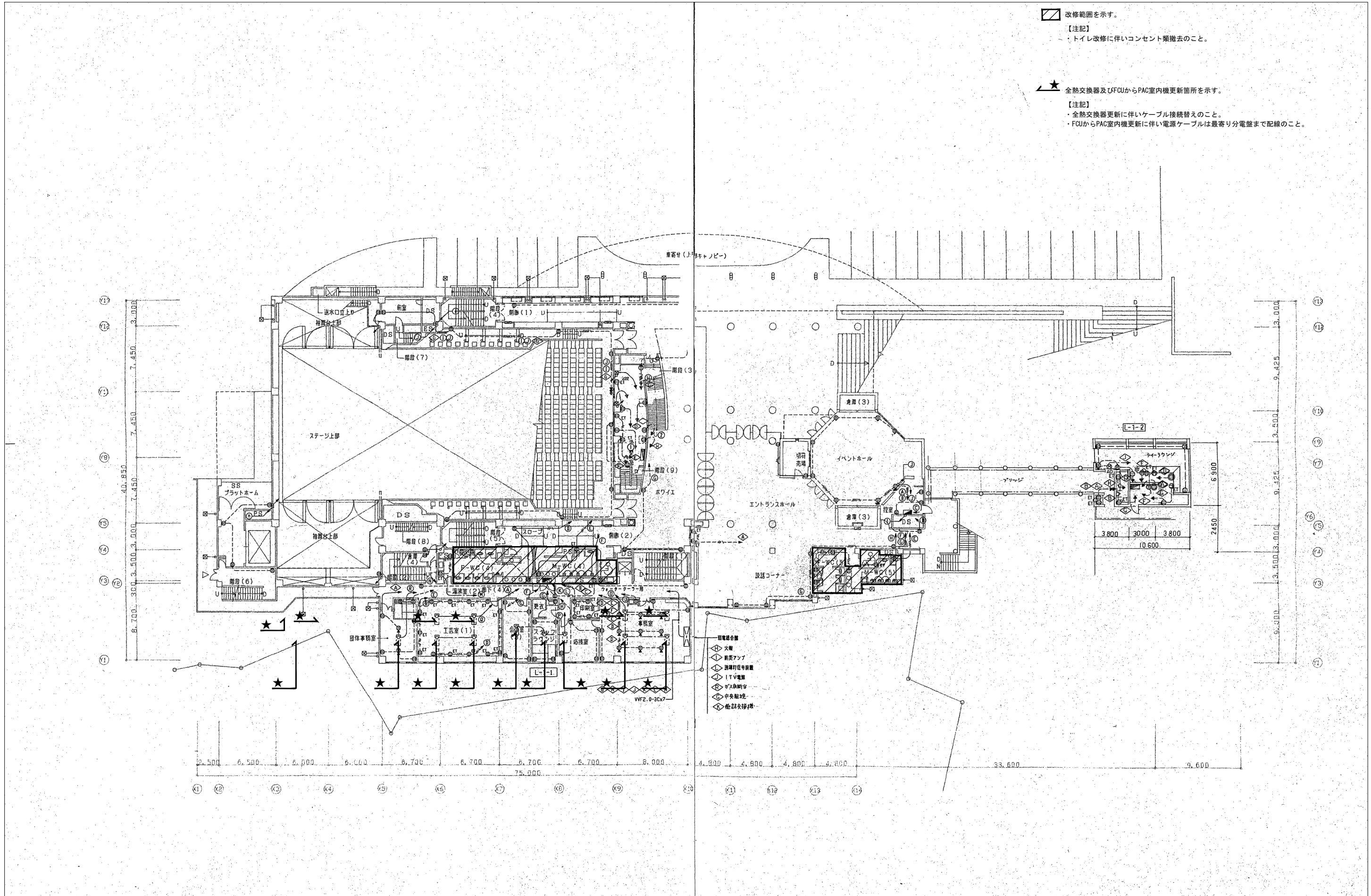
-  内の照明器具は、大規模改修工事にて、撤去・新設を示す。
-  内の照明器具は、大規模改修工事にて、撤去・復旧を示す。
-  内の照明器具は、特定天井改修工事にて、撤去・新設を示す。





- トイレ改修範囲を示す。  
 【注記】  
 ・トイレ改修に伴いコンセント類撤去のこと。
  
- ★ 全熱交換器及びFCUからPAC室内機更新箇所を示す。  
 【注記】  
 ・全熱交換器更新に伴いケーブル接続替えのこと。  
 ・FCUからPAC室内機更新に伴い電源ケーブルは最寄り分電盤まで配線のこと。

|   |  |   |   |   |                                |   |   |  |  |                      |   |
|---|--|---|---|---|--------------------------------|---|---|--|--|----------------------|---|
| 履歴<br>_____<br>_____<br>_____<br>ver.20221201 | 完成図作成 (受注者名)<br>日付 _____<br>監理技術者 _____<br>担当者 _____ | 完成図承諾<br>日付 _____<br>監理者 _____<br>担当者 _____ | 法適合確認<br>構造設計一級建築士<br>証文付番号 _____<br>本図(仕様書)に記載された事項は、構造関係規定に適合することを確認した。<br>構造設計一級建築士 村田輝彦<br>証文付番号 第4677号 | 法適合確認<br>設備設計一級建築士<br>証文付番号 _____<br>本図(仕様書)に記載された事項は、設備関係規定に適合することを確認した。<br>設備設計一級建築士<br>証文付番号 _____ | 製作日<br>_____<br>ファイル名<br>_____ | 代表設計者<br>一級建築士<br>大臣登録第311349号<br>中村 慎吾<br>日付 _____ | 設計者<br>一級建築士<br>大臣登録第311349号<br>中村 慎吾<br>担当者<br>柘植 和人 | 業務名称<br>令和8年度 長泉町文化センター大規模改修工事<br>図面名称<br>コンセント設備 改修前 B1階平面図 | 業務契約コード<br>108484-02<br>縮尺<br>S-1 : 200 (A1)<br>S-1 : 400 (A3) | 図面番号<br><b>E-045</b> | 管理建築士<br>一級建築士<br>大臣登録第340068号<br>本村 雅昭 |
|---|--|---|---|---|--------------------------------|---|---|--|--|----------------------|---|





  改修範囲を示す。  
 【注記】  
 ・トイレ改修に伴いコンセント類撤去のこと。

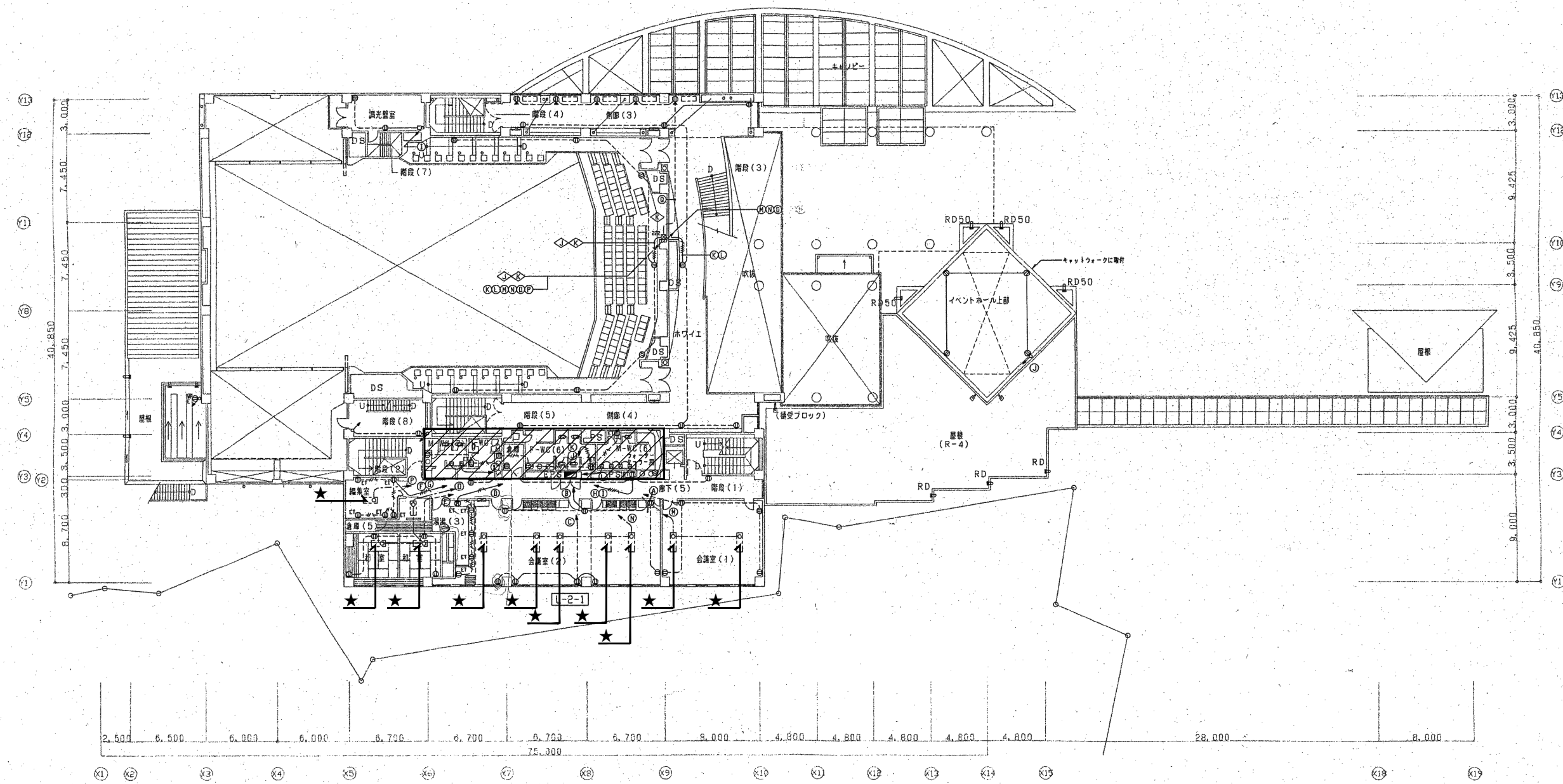
★ 全熱交換器及びFCUからPAC室内機更新箇所を示す。  
 【注記】  
 ・全熱交換器更新に伴いケーブル接続替えのこと。  
 ・FCUからPAC室内機更新に伴い電源ケーブルは最寄り分電盤まで配線のこと。

- ▽ 有線電話
- ◇ 火報
- ◇ 換気ファン
- ◇ 換気排気管
- ◇ ITV電線
- ◇ ガス検知器
- ◇ 中央監視
- ◇ 電話交換機

|                               |  |   |   |   |                                |  |   |   |  |                      |   |
|-------------------------------|--|---|---|---|--------------------------------|--|---|---|--|----------------------|---|
| 履歴<br>_____<br>_____<br>_____ | 完成図作成 (受注者名)<br>日付 _____<br>監理技術者 _____<br>担当者 _____ | 完成図承諾<br>日付 _____<br>監理者 _____<br>担当者 _____ | 法適合確認<br>構造設計一級建築士<br>証交付番号 _____<br>本図 (仕様書) に記載された事項は、構造関係規定に適合することを確認した。<br>構造設計一級建築士 村田輝彦<br>証交付番号 第4677号 | 法適合確認<br>設備設計一級建築士<br>証交付番号 _____<br>本図 (仕様書) に記載された事項は、設備関係規定に適合することを確認した。<br>設備設計一級建築士<br>証交付番号 _____ | 製作日<br>_____<br>ファイル名<br>_____ | 代表設計者<br>一級建築士<br>大臣登録第311349号<br>中村 慎吾<br>日付<br>_____ | 設計者<br>一級建築士<br>大臣登録第311349号<br>中村 慎吾<br>担当者<br>柘植 和人 | 業務名称<br>令和8年度 長泉町文化センター大規模改修工事<br>図面名称<br>コンセント設備 改修前 1階平面図 | 業務契約コード<br>108484-02<br>縮尺<br>S-1 : 200 (A1)<br>S-1 : 400 (A3) | 図面番号<br><b>E-046</b> | 管理建築士<br>一級建築士<br>大臣登録第340068号<br>本村 雅昭 |
|-------------------------------|--|---|---|---|--------------------------------|--|---|---|--|----------------------|---|

 改修範囲を示す。  
 【注記】  
 ・トイレ改修に伴いコンセント類撤去のこと。

 全熱交換器及びFCUからPAC室内機更新箇所を示す。  
 【注記】  
 ・全熱交換器更新に伴いケーブル接続替えのこと。  
 ・FCUからPAC室内機更新に伴い電源ケーブルは最寄り分電盤まで配線のこと。



|  |                           |   |   |              |   |   |   |  |                      |   |
|--|---------------------------|---|---|--------------|---|---|---|--|----------------------|---|
| 層別<br>完成図作成 (受注者名)<br>日付<br>監理技術者<br>担当者<br>ver.20221201 | 完成図承諾<br>日付<br>監理者<br>担当者 | 法適合確認<br>構造設計一級建築士<br>証交付番号<br>本図(仕様書)に記載された事項は、構造関係規定に適合することを確認した。<br>構造設計一級建築士 村田輝彦<br>証交付番号 第4677号 | 法適合確認<br>設備設計一級建築士<br>証交付番号<br>本図(仕様書)に記載された事項は、設備関係規定に適合することを確認した。<br>設備設計一級建築士<br>証交付番号 | 製作日<br>ファイル名 | 代表設計者<br>一級建築士<br>大臣登録第311349号<br>中村 慎吾<br>日付 | 設計者<br>一級建築士<br>大臣登録第311349号<br>中村 慎吾<br>担当者<br>柘植 和人 | 業務名称<br>令和8年度 長泉町文化センター大規模改修工事<br>図面名称<br>コンセント設備 改修前 2階平面図 | 業務契約コード<br>108484-02<br>縮尺<br>S-1 : 200 (A1)<br>S-1 : 400 (A3) | 図面番号<br><b>E-047</b> | 管理建築士<br>一級建築士<br>大臣登録第340068号<br>本村 雅昭 |
|--|---------------------------|---|---|--------------|---|---|---|--|----------------------|---|

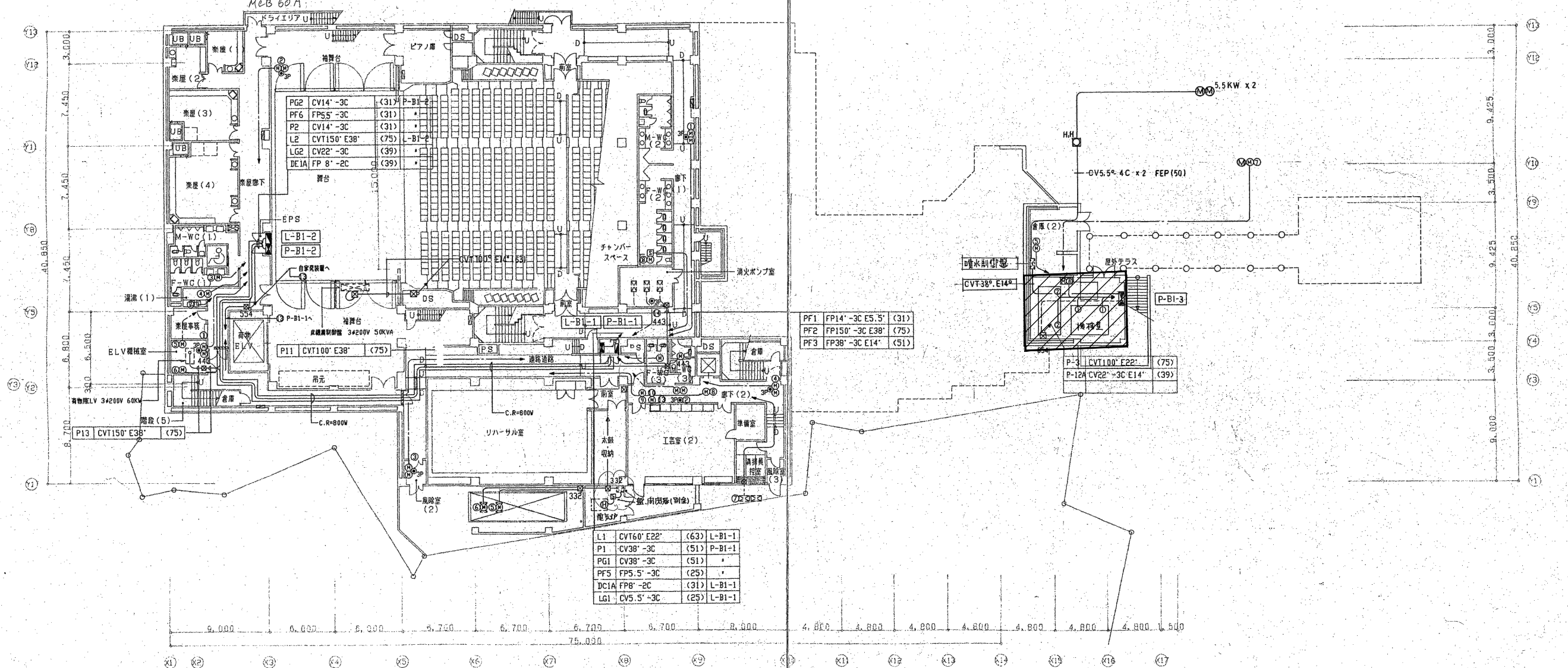
改修範囲を示す。  
 【注記】  
 ・空調機更新に伴い動力盤二次側配管配線撤去新設のこと。

| 盤名称    | 番号   | 負荷記号 | 容量(KW)        | 配線サイズ           | 保護管    | 備考 |
|--------|------|------|---------------|-----------------|--------|----|
| P-B1-1 | ①    | PD-1 | 1.5x2         | CV3.5"-3C E2.0  | (PF22) | x2 |
|        | ②    | PD-1 |               | CVV 2"-3C       | (PF22) |    |
|        | ③    | PD-1 | 1.5x2         | CVV3.5"-3C E2.0 | (PF22) | x2 |
|        | ④    | PD-1 |               | CVV 2"-3C       | (PF22) |    |
|        | ⑤    | PD-2 | 0.75x2        | CV3.5"-3C E2.0  | (PF22) | x2 |
|        | ⑥    | PD-2 |               | CVV 2"-3C       | (PF22) |    |
|        | ⑦    | PD-3 | 0.4x2         | CV3.5"-3C E2.0  | (PF22) | x2 |
|        | ⑧    | PD-3 |               | CVV 2"-3C       | (PF22) |    |
|        | ⑨    | PU-1 | 2.2x2         | CV 8"-3C E5.5   | (E31)  |    |
|        | ⑩    | PU-2 | 3.7x2         | CV 14"-3C E5.5  | (E31)  |    |
| ⑪      | 消火水機 |      | CVV 2"-3C     | (PF22)          |        |    |
| ⑫      | 管系等  |      | CV 22"-3C E8" | (E39)           |        |    |

| 盤名称    | 番号 | 負荷記号   | 容量(KW) | 配線サイズ          | 保護管    | 備考 |
|--------|----|--------|--------|----------------|--------|----|
| P-B1-1 | ⑦  | PAC-3' | 2.48   | CV3.5"-3C E2.0 | (PF22) |    |
|        | ⑧  | EF-5   | 0.345  | CV3.5"-3C E2.0 | (PF22) |    |
|        | ⑨  | SF-7   | 0.15   | CV3.5"-3C E2.0 | (PF22) |    |
|        | ⑩  | EF-20  | 0.15   | CV3.5"-3C E2.0 | (PF22) |    |
|        | ⑪  | EF-16  | 0.24   |                |        |    |
|        | ⑫  |        |        |                |        |    |
|        | ⑬  | ESF-4  | 2.2    | FP 14"-3C E8"  | (E39)  |    |
|        | ⑭  |        |        |                |        |    |
|        | ⑮  |        |        |                |        |    |
|        | ⑯  |        |        |                |        |    |

| 盤名称    | 番号 | 負荷記号 | 容量(KW) | 配線サイズ          | 保護管    | 備考 |
|--------|----|------|--------|----------------|--------|----|
| P-B1-2 | ①  | P1   | 1.5x2  | CV3.5"-3C E2.0 | (PF22) | x2 |
|        | ②  | P1   |        | CVV 2"-3C      | (PF22) |    |
|        | ③  | P1   | 0.4x2  | CV3.5"-3C E2.0 | (PF22) | x2 |
|        | ④  | P1   |        | CVV 2"-3C      | (PF22) |    |
|        | ⑤  | E-7  | 0.299  | CV3.5"-3C E2.0 | (PF22) |    |
|        | ⑥  | E-14 | 0.24   | CV3.5"-3C E2.0 | (PF22) |    |
|        | ⑦  | S1   | 1.04   | CV3.5"-3C E2.0 | (PF22) |    |
|        | ⑧  | E-19 | 1.05   | CV3.5"-3C E2.0 | (PF22) |    |
|        | ⑨  | E-1  | 1.5    | CV3.5"-3C E2.0 | (PF22) |    |
|        | ⑩  | SF-4 |        | FP 8"-3C E2.0  | (31)   |    |

| 盤名称    | 番号 | 負荷記号  | 容量(KW) | 配線サイズ           | 保護管     | 備考 |
|--------|----|-------|--------|-----------------|---------|----|
| P-B1-3 | ①  | AHU-A | 11.0   | CV 14"-3C E8"   | (E31)   | x2 |
|        | ②  | AHU-A | 11.0   | CV 8"-3C E5.5   | (E31)   |    |
|        | ③  | AHU-5 | 8.5    | CV5.5"-3C E5.5  | (E25)   |    |
|        | ④  | AHU-5 | 8.5    | CV 5.5"-3C E5.5 | (E25)   |    |
|        | ⑤  | SF-3  | 0.4    | CV3.5"-3C E2.0  | (E25)   |    |
|        | ⑥  | EF-6  | 0.4    | CV3.5"-3C E2.0  | (E25)   |    |
|        | ⑦  | EF-11 | 0.24   | CV3.5"-3C E2.0  | (E25)   |    |
|        | ⑧  | EF-8  | 0.299  | CV3.5"-3C E2.0  | (E25)   |    |
|        | ⑨  | 電業設備  | 0.1    | CV3.5"-3C E2.0  | (E22)   |    |
|        | ⑩  | WFP-1 | 5.5x2  | CV5.5" 4C x2    | (FEP50) |    |

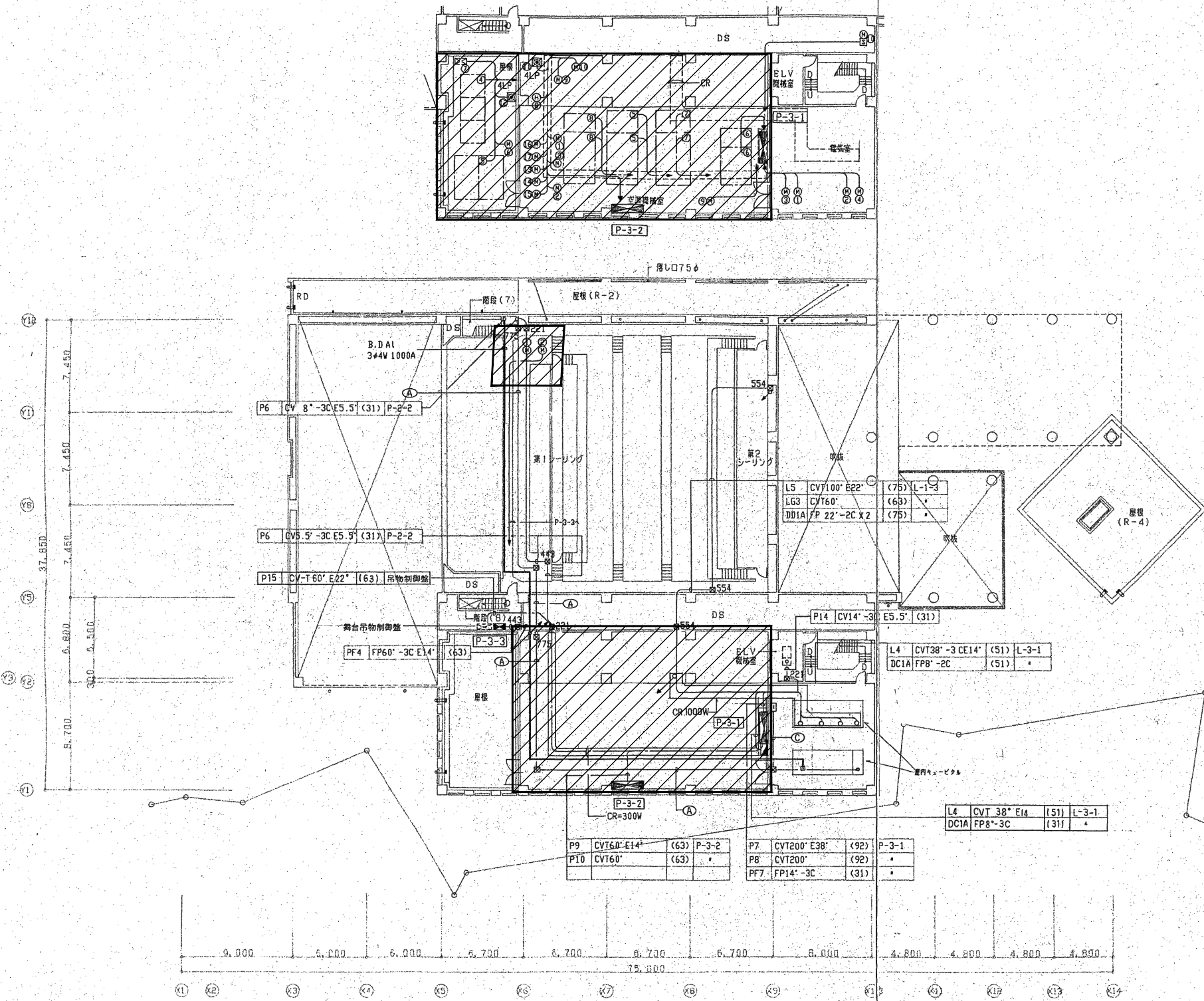


※EH負荷はコンセント接続とする。

改修範囲を示す。

【注記】

・空調機・排煙機更新に伴い動力盤二次側配管配線撤去新設のこと。



| 機名    | 番号 | 負荷記号     | 容量(kW) | 配線サイズ             | 保護管   | 備考    |
|-------|----|----------|--------|-------------------|-------|-------|
| P-3-1 | ①  | SF-2     | 1.5    | CV3.5'-3C         | E2.0  | (E25) |
|       | ②  | EF-2     | 1.5    | CV3.5'-3C         | E2.0  | (E25) |
|       | ③  | SF-4     | 0.4    | CV3.5'-3C         | E2.0  | (E25) |
|       | ④  | EF-9     | 0.4    | CV3.5'-3C         | E2.0  | (E25) |
| P-3-2 | ⑤  | AHU-X(1) | 22.0   | CV 38'-3C X2 E8'  | (E51) | X2    |
|       | ⑥  | AHU-X(2) | 22.0   | CV 38'-3C X2 E8'  | (E51) | X2    |
|       | ⑦  | AHU-3    | 22.0   | CV 38'-3C X2 E8'  | (E51) | X2    |
|       | ⑧  | AHU-1    | 18.5   | CV 38'-3C X2 E8'  | (E51) | X2    |
|       | ⑨  | AHU-2    | 30.0   | CV 60'-3C X2 E14' | (E63) | X2    |
|       | ⑩  | AHU-3    | 22.0   | CV 38'-3C X2 E8'  | (E51) | X2    |
|       | ⑪  | AHU-4    | 15.0   | CV 38'-3C X2 E8'  | (E51) | X2    |
|       | ⑫  | AHU-5    | 18.0   | CV 38'-3C X2 E8'  | (E51) | X2    |
|       | ⑬  | SF-1     | 1.5    | CV3.5'-3C         | E2.0  | (E25) |
|       | ⑭  | EF-13    | 0.45   | CV3.5'-3C         | E2.0  | (E25) |

| 機名    | 番号 | 負荷記号    | 容量(kW)    | 配線サイズ         | 保護管   | 備考    |
|-------|----|---------|-----------|---------------|-------|-------|
| P-3-2 | ①  | EF-1    | 1.5       | CV3.5'-3C     | E2.0  | (E25) |
|       | ②  | EF-4    | 0.702     | CV3.5'-3C     | E2.0  | (E25) |
|       | ③  | EF-10   | 0.24      | CV3.5'-3C     | E2.0  | (E25) |
| P-3-3 | ④  | R-1     | 8.92      | CV 14'-3C E8' | (E31) | X2    |
|       | ⑤  | CT-1    | 4.8       | CV5.5'-3C     | E5.5' | (E31) |
|       | ⑥  | DOP-1   | 11.0      | CV 14'-3C E8' | (E31) | X2    |
|       | ⑦  | PAC-2   | CV5.5'-3C | E5.5'         | (E25) |       |
|       | ⑧  | BHW-1   | 0.45      | CV3.5'-3C     | E2.0  | (E25) |
|       | ⑨  | PHW-1   | 0.4       | CV3.5'-3C     | E2.0  | (E25) |
|       | ⑩  | PHW-2   | 0.25      | CV3.5'-3C     | E2.0  | (E25) |
| P-3-3 | ⑪  | TE-1    | CVV 2'-4C | (E25)         |       |       |
|       | ⑫  | TF-1    | CVV 2'-4C | (E25)         |       |       |
|       | ⑬  | CHP-1   | 7.5       | CV 8'-3C      | E5.5' | (E31) |
|       | ⑭  | CHP-2-1 | 7.5       | CV 8'-3C      | E5.5' | (E31) |
|       | ⑮  | CHP-2-2 | 7.5       | CV 8'-3C      | E5.5' | (E31) |
|       | ⑯  | CHP-3-1 | 7.5       | CV 8'-3C      | E5.5' | (E31) |
|       | ⑰  | CHP-3-2 | 7.5       | CV 8'-3C      | E5.5' | (E31) |

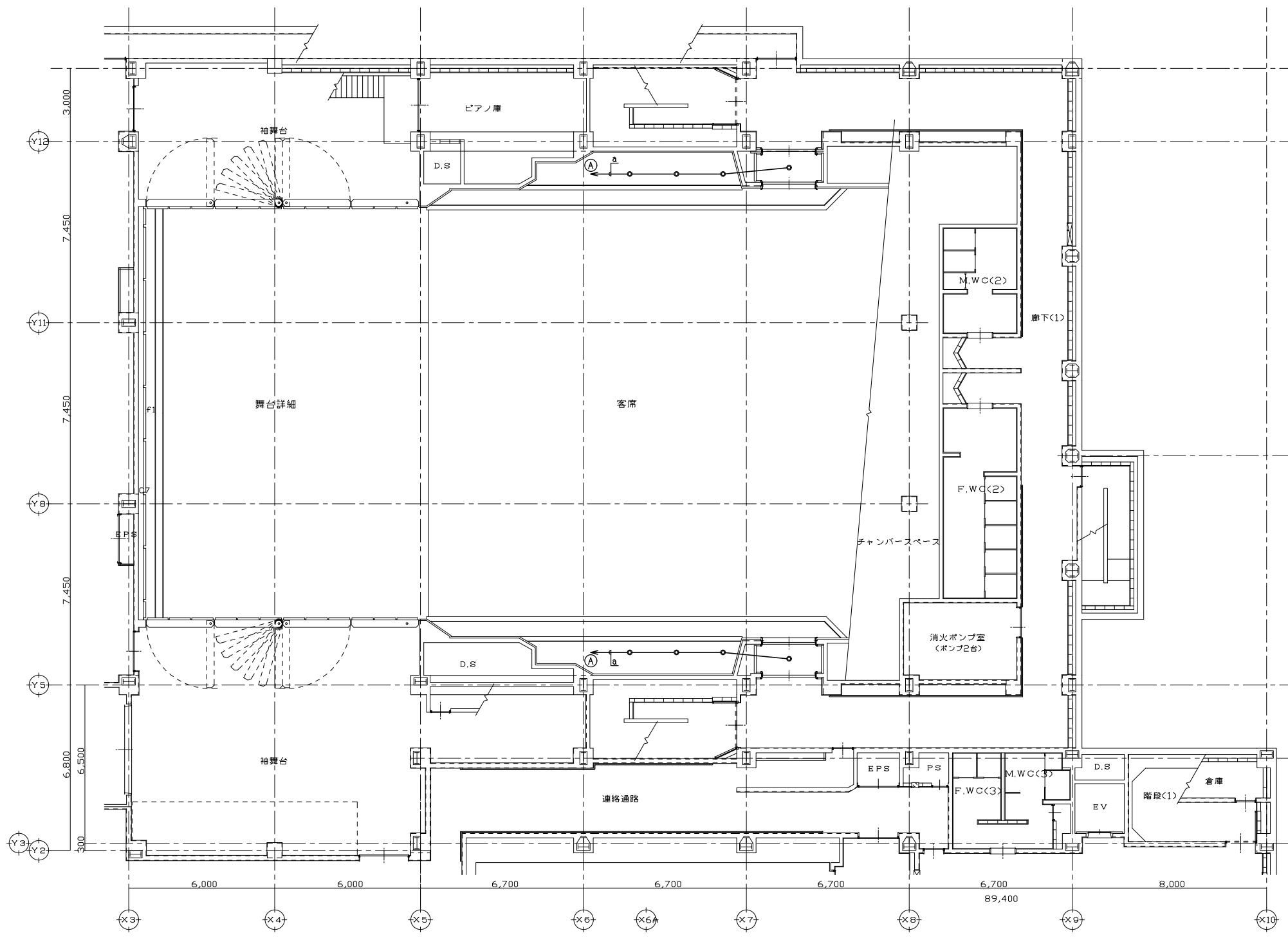
| 機名    | 番号 | 負荷記号  | 容量(kW) | 配線サイズ           | 保護管   | 備考 |
|-------|----|-------|--------|-----------------|-------|----|
| P-3-3 | ①  | ESF-1 | 11.0   | FP14'-3C X2 E8' | (E51) | X2 |
|       | ②  | ESF-2 | 11.0   | FP14'-3C X2 E8' | (E51) | X2 |

| 記号 | 配線サイズ                | 保護管  | 備考 |
|----|----------------------|------|----|
| ①  | 6.6KV CV-T 60"       | (75) | *  |
| ②  | CV5.5'-2C            | (25) | *  |
| ③  | E38'E100.E14'E5.5'X2 | (51) | *  |
| ④  | E38'E100'E14'E5.5'X2 | (51) | *  |



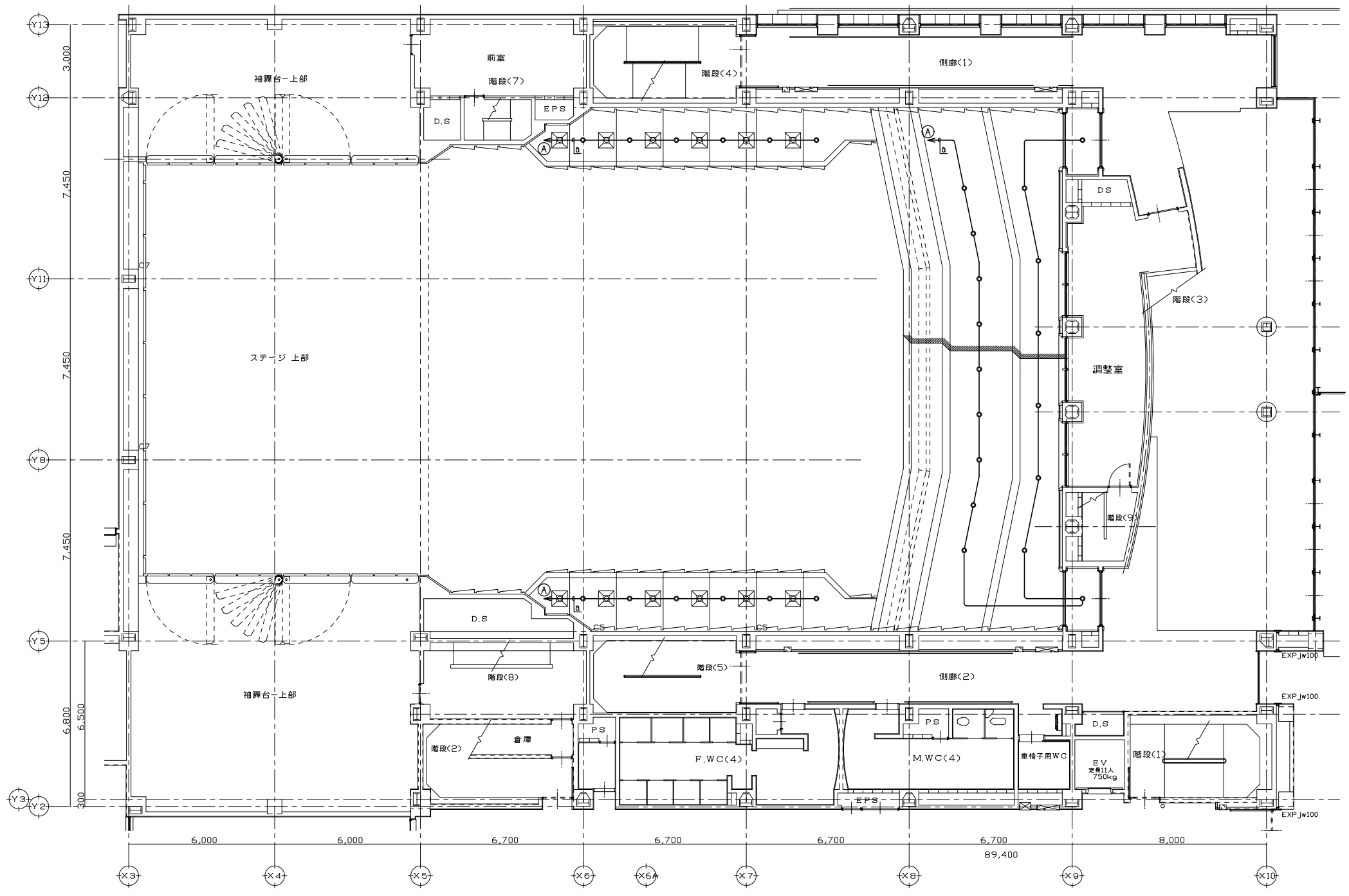






| 凡例 | 記号 | 名称            | 既設 | 更新 | 新設 |
|----|----|---------------|----|----|----|
|    | ○  | 客席ダウングライト (S) |    | ○  |    |

| 特記なき配管配線は下記による |                       |
|----------------|-----------------------|
| a              | EM-CAT5E-SPT×1 (送り配線) |
|                | 電源線は既設を使用             |
| Ⓐ              | ←は、主幹調光器盤へ至る          |

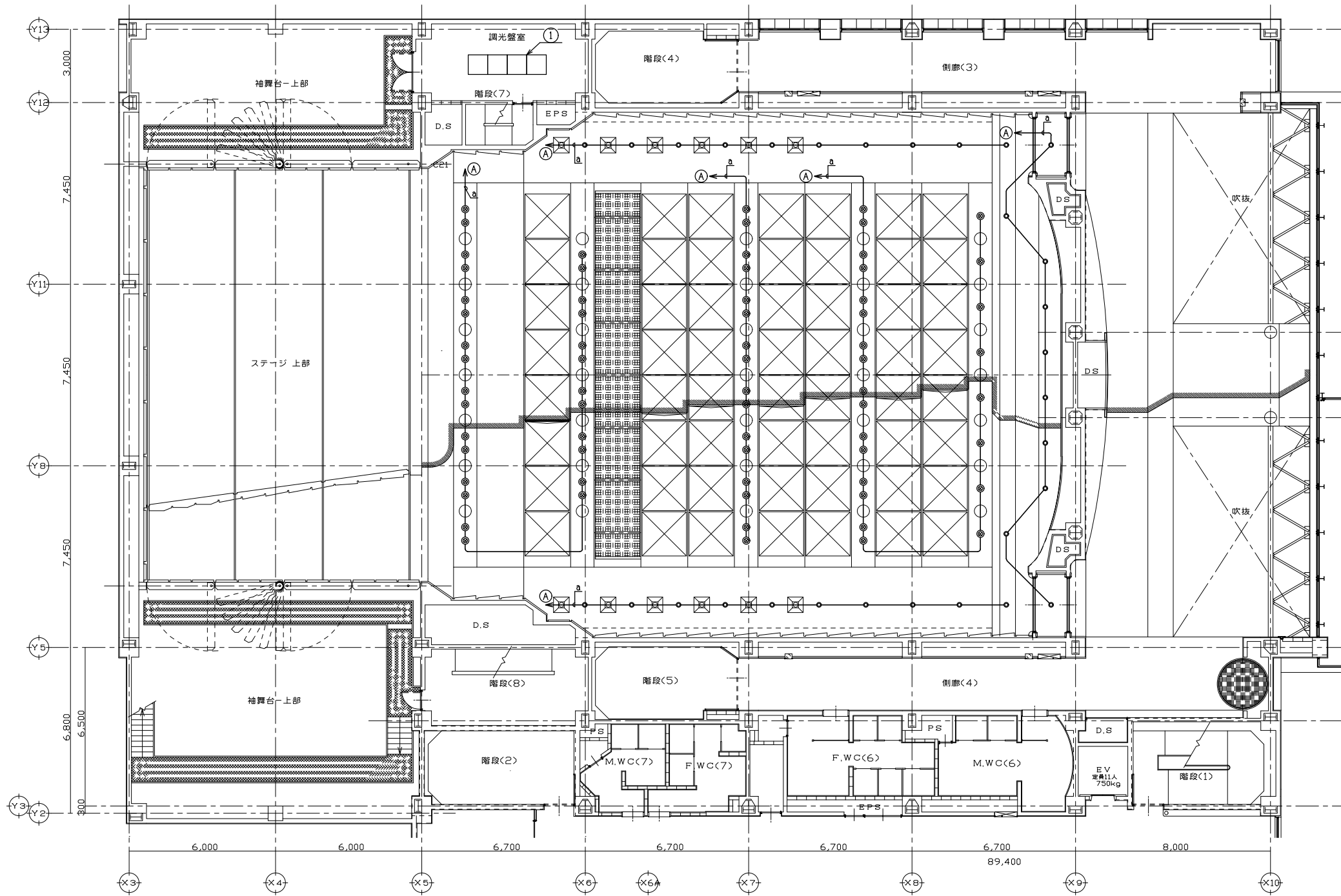


凡例

| 記号 | 名称           | 既設 | 更新 | 新設 |
|----|--------------|----|----|----|
| ○  | 客席ダウンライト (S) |    | ○  |    |

特記なき配管配線は下記による

|       |                       |
|-------|-----------------------|
| a     | EM-CAT5E-SPT×1 (送り配線) |
|       | 電源線は既設を使用             |
| (A) ← | は、主幹調光器盤へ至る           |



凡例

| 記号 | 名称            | 既設 | 更新 | 新設 |
|----|---------------|----|----|----|
| ◎  | 客席ダウンライト (LS) |    | ○  |    |
| ●  | 客席ダウンライト (S)  |    | ○  |    |
| ①  | 主幹調光器盤        | ○  |    |    |

特記なき配管配線は下記による

|     |                         |
|-----|-------------------------|
| a   | EM-CAT5E-SPT x 1 (送り配線) |
|     | 電源線は既設を使用               |
| Ⓐ ← | は、主幹調光器盤へ至る             |