

令和8年度 夏休み子ども体験講座 参加者募集

生涯学習チーム



☆夏休みだけの楽しい思い出☆

1 都市ガスの防災・エネルギー講座～196℃の液体窒素でものを冷やしてみよう～

と き:7月19日(日)14:00～15:30
と ころ:コミュニティながいずみ3階 ホール
講 師:静岡ガス株式会社
対 象:町内小学3年生～6年生(保護者の同伴可)
定 員:30人 参加費:無料



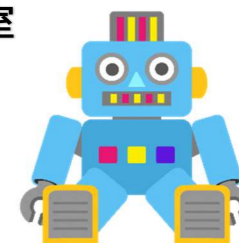
2 小さくなって身体の中を体験しよう ～VR使用～

と き:8月15日(土)14:00～16:00
と ころ:コミュニティながいずみ3階 ホール
講 師:寺田 哲 さん(みしま痛み&リハビリクリニック 院長)
対 象:町内小学4年生～6年生(保護者の同伴可)
定 員:30人 参加費:無料

[Virtual Reality]

3 プログラムロボット&3Dブロックロボット教室

と き:8月18日(火)10:00～12:00
と ころ:コミュニティながいずみ3階 ホール
講 師:大津 孝佳 さん(沼津工業高等専門学校 名誉教授)
対 象:町内小学生全学年(小学1・2年生は保護者同伴)
定 員:30人 参加費:無料



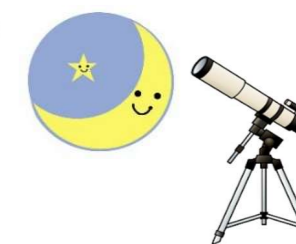
4 落ちてくる卵を守る

と き:8月18日(火)14:00～16:00
と ころ:コミュニティながいずみ3階 ホール
講 師:大津 孝佳 さん(沼津工業高等専門学校 名誉教授)
対 象:町内小学生全学年(小学1・2年生は保護者同伴)
定 員:30人 参加費:無料



5 手作りの望遠鏡で月・火星を探検してみよう

と き:8月23日(日) 17:00～19:30
と ころ:コミュニティながいずみ2階 学習室
講 師:市川 隆 さん(東北大学 名誉教授)
対 象:町内小学生全学年(保護者同伴)
定 員:20人 参加費:3,440円(材料費)



1 申込方法 申込フォームにてお申し込みください。

※申込フォーム以外での応募はお受けできません。ご了承ください。

【必要事項】 ①氏名(フリガナ) ②郵便番号 ③住所 ④電話番号
⑤学校名・学年 ⑥メールアドレス(通知許可設定をお願いします)
⑦生年月日

【申込フォーム】



2 申込期限 7月5日(日)まで

<https://logoform.jp/form/uQQL/1632234>

※定員を超えた場合は抽選を行います。(結果はメール送信)

3 問い合わせ 長泉町生涯学習課生涯学習チーム

【8:30～17:15 ※月曜除く】 電話/986-2289

町民図書館

6 子ども読書推進講座

「かがくのえほん たねのふしぎ」

と き:8月12日(水) 10:00~11:30
と ころ:コミュニティながいずみ3階 ホール
講 師:藤岡 祐子 さん
(静岡県子ども読書アドバイザー)
対 象:町内小学生全学年
(1,2年生は保護者同伴)
定 員:30人
参 加 費:無料

7 一日図書館員体験

と き:①8月13日(木)9:30~12:30
②8月14日(金)9:30~12:30
と ころ:町民図書館
講 師:町民図書館司書
対 象:町内小学5・6年生
定 員:各回8人
参 加 費:無料



1 申込方法

申込フォームにてお申し込みください。
※申込フォーム以外での応募はお受けできません。ご了承ください。

2 申込期限

7月17日(金)まで
※定員を超えた場合は抽選を行います。(結果はメール送信) 【申込フォーム】

3 問い合わせ

長泉町生涯学習課図書館チーム
【8:30~17:15 ※月曜除く】 電話/988-7801
メールアドレス/tosyokan@town.nagaizumi.lg.jp



<https://logofom.jp/form/uQQL/1635748>

文化財展示館

8 文化財展示館夏休み体験講座

と き:8月2日(日)~ 8月23日(日)

(1)考古学者体験

午前の部:9:00~12:00

(2)布を編んでみよう

午後の部:13:00~16:00

(3)火をおこしてみよう

※休館日(月曜日)を除く

(4)かごを編んでみよう

と ころ:コミュニティながいずみ2階 文化財展示館

(5)土偶をつくろう(ペーパークラフト)

講 師:文化財展示館職員

(6)うちわをつくろう

対 象:小・中学生全学年

(7)張子の色付け

定 員:午前の部・午後の部各講座4人

※(3)は定員上限なし。ただし、

同時に体験できるのは2人まで

参加費:無料



1 申込方法

次のいずれかの方法でお申し込みください。(先着順)
・窓 口/文化財展示館で申込用紙に記入し、提出してください。
・電 話/【必要事項】を電話で伝えてください。
・メー ル/【必要事項】を記載し、下記アドレス宛に送信してください。
【必要事項】①氏名(フリガナ) ②郵便番号 ③住所 ④電話番号 ⑤学校名・学年
⑥希望講座名

2 申込期間

7月21日(火)~ 8月23日(日)まで
※メールでの申込の場合、参加希望の4日前までに送信してください。
※当日空きがあれば、当日申込も可(電話でご確認ください)

3 問い合わせ

長泉町文化財展示館【8:30~17:15 ※月曜除く】
電話/986-9209 メールアドレス/syogai@town.nagaizumi.lg.jp

9 親子水生生物観察会

— 桃沢川には、どんな生きものがいるのかな? —

くらし環境課

川の中に入って、川の中に住んでいる生きものを調べることで、川の水質などを知ることができます。桃沢川の水質について調べてみませんか? サワガニやトンボの幼虫を見つけられるかも?! シャーレやピンセットなどの観察キットをプレゼントします! ぜひご参加ください!

と き 7月18日(土) 9:00~11:00
予備日 8月8日(土) 9:00~11:00
と ころ 桃沢キャンプ場(工芸村横)
対 象 小学生全学年(保護者同伴)
講 師 (株)環境アセスメントセンター
定 員 40人
参加費 無料
駐車場 パークゴルフ場第2駐車場
持ち物 飲物・濡れてもいい靴又は脱げにくいサンダル・タオル

1 申込方法

申込フォームにてお申し込みください。
※申込フォーム以外での応募はお受けできません。ご了承ください。【申込フォーム】

2 申込期限

7月3日(金)17:15まで
※定員を超えた場合は抽選を行います。(結果はメール送信)

3 問い合わせ

長泉町くらし環境課【8:30~17:15 ※土日・祝日除く】
電話/989-5514 <https://logofom.jp/form/uQQL/1026423>



10 夏休み子ども手話教室

長泉町社会福祉協議会

と き:7月25日(土)・26日(日)10:00~12:00
(※2日間の参加ができる方)

と ころ:長泉町福祉会館 対 象:町内小・中学生全学年(保護者の参加歓迎)
講 師:長泉町身体障害者福祉会ろうあ部・長泉町登録手話通訳者会
運営協力:長泉町手話サークルふくろうの会
定 員:20人 参加費:無料 持ち物:筆記用具・水筒

1 申込方法

申込フォーム又は電話・メールにてお申し込みください。【申込フォーム】
【必要事項】
①氏名(フリガナ) ②学校名・学年 ③住所
④電話番号(緊急時連絡先)
⑤受講経験(有・無) ⑥保護者参加(有・無)

2 申込期間

7月1日(水)~7月17日(金)
※定員を超えた場合は抽選を行います。(結果はメール送信)

3 問い合わせ

長泉町社会福祉協議会【8:15~17:15 ※土日・祝日除く】
電話/988-3920 メールアドレス/bureau@nagaizumi-shakyo.jp

