

はじめましての町でも、ニコニコやっていけそう！

# Welcome!

Nagaizumi Town 2024



子育てママが発信する、  
「長泉町」のリアルな魅力。



ちょうどいい長泉のいいところ、教えます。

長泉 ママラッチ mamarazzi



# 10周年 記念号

10th Anniversary



私たちは長泉 ママラッチ mamarazzi です！

長泉ママラッチは、長泉町在住の子育てママが同じ町内で子育てしているみんなのために、「住み続けたい」と思ってもらえる「夢」のある情報をソーシャルメディアを通じて発信しています。

この一冊は、長泉に来たばかりの方や新しい生活が始まった方へ向けて、「ママとパパと子どもがいっぱいの長泉町ようこそ！」「一歩外に出てみようよ、新しい出会いがきっとあるよ！」そんな想いを込めて作りました。

この一冊を通して、はじめましてのドキドキが、なんだかニコニコやっていけそう！のわくわくに変わってもらえたらうれしいです♪

長泉ママラッチは今年で10周年！  
これからも長泉町のリアルな魅力をお届けしていきます！

ママラッチの記事はこちらから

これまでのブログ記事はホームページからご覧いただけます。

長泉ママラッチHP  
<https://mamarazzi.jp/>  
長泉ママラッチ 検索



Instagram



Facebook



お問い合わせ先

長泉町 産業振興課

〒411-8668 静岡県駿東郡長泉町中土狩828  
TEL 055-989-5516 / FAX 055-989-5564  
Email sangyo@town.nagaizumi.lg.jp

ちょうどいいが いちばんいい *Nagaizumi*

【発行日】2024年11月発行 【発行元】長泉町 産業振興課 【取材・編集】長泉ママラッチ 【編集長】aozora 【編集スタッフ】サトミ、よっち♪、morisumi、sumi、初夏、鈴音、加藤、ちさと、manami、ねこしま、山手、みかっち。【デザイン】Design Navy ※本紙に掲載の情報は、2024年11月現在の情報です。 ※本紙の無断転載・複製を禁じます。

# より子育てしやすく!

## 2017年4月 パルながいずみ オープン!

子育て支援センターと児童館の機能を併せ持つ、長泉町の子育て支援拠点施設として、パルながいずみがオープンしました。

## 2024年 リニューアル!

ここがリニューアル!

- 定期利用型保育が開設 ※対象/待機児童となった長泉町民の1歳~2歳児
- 一時保育申し込みが電話予約からLINE予約に
- 定期利用型保育開設により一時保育の保育時間が18:15まで延長
- 新たに保育室エリアを設置

さらに利用しやすくなりました!

一時保育の詳細はP5をチェック!



子育てしやすいってうれしい!

## 認定こども園や放課後児童会など、その他の子育て関連施設も充実!

幼稚園・保育園が認定こども園になるなど、10年前に0だった認定こども園が今は5園に。小規模保育事業所、放課後児童会も増え、共働きでも子育てしやすい環境が整ってきています。



あまねこども園



2023年4月から第二子以降保育料無料!

ママラッチライター 初夏

2019年 5期生加入



2023年4月から0・3・6歳児にこども商品券を支給する未来っこ応援事業もスタート!

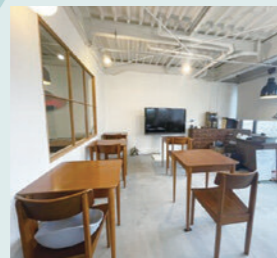


ママラッチライター 山手

ママラッチキッズも10年でこんなに大きくなりました!

## 2022年10月 下土狩駅前ワーキングスペースオープン!

下土狩駅前の交差点に面したビルの2階にオープンしたワーキングスペース。町で何かやってみたい人同士の交流の場になっています。



## 2020年7月 桃沢野外活動センターリニューアルオープン!

桃沢野外活動センターリニューアルオープン!



2022年1月 Welcome! ながいずみ QRスタンプラリー開催

## 遊び場も充実!

## 2022年11月 パークゴルフ場オープン!



これまで47名がママラッチとして活動してきました

2023年 8期生加入

2021年 6期生加入

2022年 7期生加入

## 2024年5月 子ども広場先行オープン!

## 2025年3月 鮎壺公園 オープン予定!



ママラッチライター morisumi



2025年に新たな町のスポットが誕生です! 広い芝生広場に展望デッキ、大型複合遊具...とわくわくが止まらない鮎壺公園! 子ども広場は一足先にオープンしているのでぜひ行ってきて!

## 2024年11月 長泉ママラッチ 10周年!

2024年 9期生加入

どんどん住みやすくなる町、長泉。これからの進化も楽しみ!



# ママラッチ10周年! プレイバック ながいずみ 2014 ~ 2024

2014年に誕生した長泉ママラッチは今年で10周年! この10年、長泉町ではどんなことがあったのか? ママラッチ目線で振り返ります!



ママラッチライター サトミ

## 2016年6月 未来人定住応援事業スタート

《未来人定住応援事業とは?》長泉町で育った若者が町の未来を担う人材として定住することを応援するため、奨励金の交付を行っています。2018年4月からは通学の新幹線定期代の一部補助もスタート!

## 2017年4月 パルながいずみ オープン

2018年 4期生加入

## 2018年3月 ブランドシンボル 「ちょうどいいがいちばんいい Nagaizumi」スタート!



## 2016年3月 長泉ママラッチ初の冊子 「Welcome vol.1」発行!



2015年 2期生加入

## 2014年11月 長泉ママラッチ誕生!

長泉町の魅力を子育て中のママたちが発信する「長泉ママラッチ」が1期生7名でスタートしました!



任命の様子

## この10年の人口の変化

2014年11月 42,137人 → 2024年11月 43,718人 (+1,581人)

増えてます!

## 移動が便利に!

## 2022年 沼津三島線の一部開通 2023年 池田柵線全線開通



2022年に本宿と下土狩を結ぶ沼津三島線が一部開通、2023年に国道246号と三島駅北口周辺を東西に結ぶ池田柵線が全線開通となり、町内の移動がより一層便利になりました!



## 2018年4月 伊豆半島ジオパークがユネスコ世界ジオパークに認定



## 桃沢野外活動センターリニューアル

2020年7月に桃沢野外活動センターがリニューアルオープン! おしゃれなコテージやスクエアテント、サウナなどが新設され、いろいろな形でキャンプを楽しめます。日帰りでも利用できる屋根付きBBQ場も人気!

## パークゴルフ場

2022年11月、桃沢工芸村の隣にパークゴルフ場がオープンしました。9ホールが2コースあり、小学生からお年寄りまで、家族で楽しめます。未就学児向けの子ども用ホールもあり!



## 新しい公園もできました!

この10年で元長窪広場、中土狩第二広場、薄原広場、本宿にここ公園、中土狩日吉神社公園がオープン! また納米里公園がリニューアルされ、町内の遊び場が増えました。



納米里公園

# 4 腸活 cafe jicca

☺ 長泉ショッピングセンターバス停から徒歩1分

からだにやさしい腸活カフェが2024年5月にオープン。お肉や魚は使わず、地元野菜がたっぷりの『腸活プレート』が一番人気。全商品テイクアウトが可能なので、自宅でゆっくり楽しむのもアリ！



食事の栄養だけでなく、パワーももらえる気がします♡



☎ 長泉町下土狩1354-5 ☎ 055-989-5199  
🕒 12:00~16:00(L.O. 15:00)  
📅 木曜・金曜・土曜 📍 あり(2台)

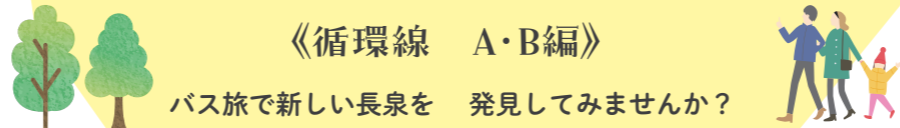
ママラッチライター よっち♪



# ぶらりぐるり バス SANPO

《循環線 A・B編》

バス旅で新しい長泉を発見してみませんか？



長泉には町内を8の字で循環するコミュニティバスが運行しています。「循環線 A・B」に乗ると、長泉のことがいろいろ見えてくるでしょう。引越してきたばかりの方や子どものお出かけにも知ってほしい、おすすめスポットをご紹介します！

バスの運行状況はこちら



ママラッチライター manami



# 5 文化財展示館

☺ 下土狩駅バス停から徒歩1分

町内の土木工事などの開発で出土した文化財を展示。旧石器時代から戦国時代のものまで色々な時代の品々があり、触れるコーナーでは出土品などに触ることができます。入館料は無料！

気軽に長泉町の歴史を感じることができます。



☎ 長泉町下土狩1283-11 ☎ 055-986-9209  
🕒 9:00~17:00  
📅 休館日：月曜(祝日・振替休日は開館)、12月28日~1月4日  
📍 あり 町営駐車場(コミュニティながいずみ)

ママラッチライター ちさと

時期によって企画展やワークショップも行っている所以要チェック！



# 6 鮎壺児童公園

☺ 下土狩駅バス停から徒歩8分

御殿場線沿いの鮎壺児童公園では、すべり台のあるお山にトンネル、砂場がみなさまをお待ちしています。芝生には季節によりバッタや蝶やダンゴムシ、時にはカエルが生き生きと登場。そして時間が来れば電車が目見え！キッズ、大盛り上がりです。



☎ 長泉町下土狩1216-24  
📍 なし(路上駐車や近隣私有地への駐車はお控えください)



ママラッチライター 加藤

ぶらりと寄るのに“ちょうどいい”憩いの場です



# 7 本宿にここ公園

☺ 本宿バス停より徒歩3分

遊具周りが広々としてゆったり遊べます。手前に幼児エリア、奥に児童エリアと年齢によって区画が分けられているので歳の離れたきょうだいも満足。地面はゴムチップと人工芝なので思いっきり駆け回れます。公園デビューにも。



☎ 長泉町本宿592-1  
📍 あり(一般車用2台、障害者等用駐車区画1台)

ママラッチライター ちさと

一番人気はターザンロープ！幼児用ブランコは落下の心配が少なく安心



# 1 Gateaux de Maman

ガトードゥママン

☺ 長泉第一浄水場バス停から徒歩5分

フランス語で“ママのおやつ”を意味する Gateaux de Maman のお菓子の特徴は、「無添加・国産・地産地消」。優しい素材でおいしいお菓子に仕上げています。店頭販売のほか、予約販売も随時受付中。お友だちや職場へのお土産にもぴったりですよ！

かわいいおいしい優しい三拍子。おすすめです！

ママラッチライター 加藤



# 2 MISTO gelato

ミストジェラート

☺ 長泉小学校東バス停から徒歩1分

素材の味をしっかりと感じる本格ジェラートのお店。天然素材のみで仕上げられたおいしいジェラートとおしゃれな店内に癒されること間違いなし。2歳以下のお子さまに小さいカップアイスプレゼントのうれしいサービスも！

フレーバーが日によって変わるので行く度に新しい味に出会えます♡

ママラッチライター みかっち。



☎ 長泉町中土狩874-1 ☎ 055-941-9961  
🕒 平日 12:00~17:00 土日祝 11:00~17:00  
📅 月曜・金曜・土曜・日曜  
📍 あり(4台)日曜日はお隣の薬局さんの駐車場も可



# 3 米屋のいっぷく堂

☺ すずきはら入口バス停から徒歩4分

お米さんに併設のおにぎり屋さん。毎日30種類くらいのおにぎり以外にも、バランスのとれたお弁当もあるので、家族みんながそれぞれ好きなメニューが選べます！イートインスペースでお弁当やおにぎり、大人気のかき氷を食べるのもOK！

外のテーブルでひと休みしながら子どもとランチ♪



☎ 長泉町下土狩437-1 ☎ 055-986-3475  
🕒 8:30~17:30  
📅 月曜~土曜  
📍 あり(4台)道路向かい18・19・20・21番・工場前もOK



ママラッチライター sumi



# Instagramで寄せられた 私の好きな長泉

## 桜の季節がオススメ。私のパワースポット



たくさんある赤い鳥居の雰囲気が好き。春は桜がたくさん咲くので、毎年必ず訪れる場所です。ここにいるだけでパワーをもらえるような神秘的な景色は、心落ち着くスポットです。  
娘へ「20歳おめでとう！」

DATA 割狐塚稲荷神社  
長泉町下土狩1283-11 ☎055-989-4904 📍あり

## 長泉町健康公園は子どもから大人まで大人気!



広い芝生を走りまわったり、遊具で遊んだり、夏は水遊びもできちゃう。一年中、とってもお世話になっている公園です。春は桜もキレイ。おすすめです。

DATA ウェルピアながいずみ(長泉町健康公園)  
長泉町納米里549 ☎055-989-5510 📍あり

長泉のあんなところやこんなところ。みなさんの好きな長泉がたくさん詰まった素敵な写真とエピソードが集まりました。見ているだけでほっこりするものばかりですね。中にはこんな魅力的な場所があったの?! なんてことも。これを機会にぜひ足を運んでみてくださいね。

## いろいろな種類のブルーベリーを食べ比べ☆



広い畑は子どもにとってワクワクするところ♪ブルーベリー狩りを楽しんだ後は、プールにブランコ! なんとBBQもできちゃう!  
1日遊べるファミリーに嬉しい場所です!

ブルーベリー狩りは、6月上旬～8月中旬 9:00～17:00 期間中は無休



DATA 平野農園  
長泉町元長窪543-3 ☎090-5614-5255 📍あり

## 長泉の自然と空気の美しさが大好きです!



桃沢野外活動センターの桃チャレで流しうめんとアイス作りに挑戦して、食べ終わったら大きな遊具で遊んで、自然を大満喫♪来年はキャンプも行けたらいいね^^

「桃チャレ」は少しハードルが高いと思われるアウトドアを気軽に楽しめる毎月開催のイベント。詳細は桃沢野外活動センターのSNSでチェックしてね!

DATA 桃沢野外活動センター  
長泉町元長窪895-108 ☎055-987-5100 📍あり

# あと便利! 子育てアプリ

時代は子育てもIT化!? あったら便利なアプリやサービス。みなさんご存じでしたか? ママラッチのおすすめをご紹介します! 楽しくお得に便利に! 子育てを楽しみましょう♪

## 母子手帳アプリ 母子モ

妊婦健診の記録など、妊娠中から使えるアプリ! 子どもの予防接種管理、成長記録など、便利な機能が満載。できたよ記念日を登録すれば、いつでも子どもの成長を家族で振り返ることができます。長泉町からの育児情報やお知らせも届きますよ♪

忘れがちな予防接種のスケジュールを自動で管理してくれて、通知設定もできるので大助かりです!



ママラッチライター 初夏



## しずおか子育て 優待カードアプリ

しずおか子育て優待カードが便利なアプリに! カードを持ち歩かなくても画面を見れば優待が受けられます。位置情報を利用して、現在地付近の協賛店舗や施設を検索することもできますよ。町内でもお得に楽しめるお店や施設がたくさんあるので、ぜひダウンロードしてください!

ママラッチライター aozora

デザートサービスや子どもへのプレゼント、割引など、お得で嬉しい特典がたくさんで、愛用しています。母子手帳と併せて提示すると、妊婦さんにも優待が受けられますよ!



## fika (フィーカ)

住んでいる場所の近いママさんを探して、繋がることができる、コミュニティアプリ。女性限定で安心です。育児の情報交換ができる掲示板や、保活に便利な機能も充実! ママ友と一緒に、町内の公園や支援センターデビュー! なんてどうでしょう?! 気になるあのお店にも、ママ友となら気軽に行けるかも♪

マッチングしたママ友と、よく支援センターや公園で遊んでいます! 清水町、三島や沼津、裾野のママさん達とも交流や情報交換していますよ!



ママラッチライター ねこしま



NAGAIZUMI BOUSAI

# コゾレ防災きほんの「き」

今年1月1日には能登半島地震が起こり最大震度の震度7を記録し、次いで8月8日には日向灘で起こった地震をきっかけに、はじめて静岡県内にも南海トラフ地震臨時情報の「巨大地震注意」が出されました。私たちの周りでも、米やトイレットペーパーや水が売り切れたりしましたね。子どもを連れてどんな備えが必要か、考えてみましょう。



ママラッチライター aozora

どんなものを備えたらいいかは、「赤ちゃん 防災グッズリスト」などでググるとたくさん調べられますので、今回はそのリストには載っていない大切な備えについてご案内します。

子連れ防災のアイデア集はこちら



## 01 オリジナルの備え

赤ちゃんがいる家庭には、持病がある人には。高齢者がいる家庭には。障がいのある人がいる家庭には。眼鏡をかけている人には。ペットのいる家庭には。など、それぞれの家で「なくてはならないもの」「なくなったら絶対に困るもの」ってありますよね。そういった必ず使うものを多めに購入しておき、使ったら買い足すというローリングストックをしましょう。



## 02 「助けて」が言える相手を作る

たとえば赤ちゃんを連れていて、避難所でトイレに行くにも、給水車に並ぶにも、ママひとりではどうしても困る場面が出てくるのが普通。そのときに、ひとりで頑張りすぎると、ストレスがかかったり体調を崩したりしがち。そんなとき、「助けて」「少しお願いします」が言える関係を平時から作っておくことがとても大切です。同じくらいの年齢のママ同士でもいいですし、もっと年配のご近所さんとかでも大丈夫です。家族しか頼る相手がないのは、とっても大変です。



## パルながいずみの 一時保育

リニューアルしたパルながいずみの一時保育は、なんとLINEで電子申請による申し込みができるように! ママラッチのイチオシポイントです!  
長泉町公式LINEメニュー画面 → 暮らしのメニュー → 子育て・教育 → 一時預かりから申し込みます。事前に「利用児童登録」を行ってくださいね! 空き状況も手軽に確認できて、とっても便利~♪  
詳しくは、パルながいずみへお問い合わせください。 パルながいずみ ☎055-988-1086

対象 生後6か月から未就学児のお子さん

利用時間 1日最大3時間  
1か月最大4日間利用可能

料金 平日600円/1時間  
土日祝700円/1時間

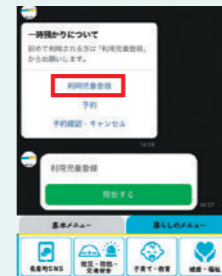
### 申込方法



長泉町公式LINE



長泉町公式 LINE の「暮らしのメニュー」から、「子育て・教育」をタップ。選択肢から、「一時預かり」をタップ



初回予約の前に、利用児童登録をタップ。事前に子どもの情報を登録します。



予約をタップ。予約確認やキャンセルもLINEから可能です。



希望日をタップすると、空き状況が一目で確認できます。連続した枠を、最大3時間まで予約可能です。