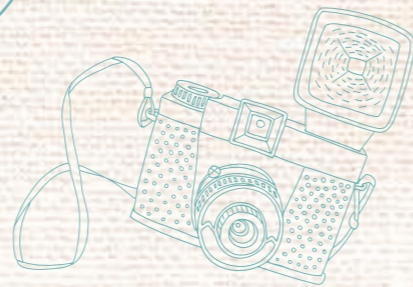


はじめましての町でも、ニコニコやっていけそう！

Welcome!

Nagaizumi Town 2017

Mama
razzi
vol. 2



自然と笑顔になる町、長泉町のモノ・コト・ヒト。



子育てママが発信する、“長泉町”のリアルな魅力。



私たちは長泉 ^{ママラッチ} mamarazzi です!

長泉ママラッチは、長泉町在住の子育てママが同じ町内で子育てしているみんなのために、“住み続けたい”と思ってもらえる「夢」のある情報をソーシャルメディアを通じて発信しています。

この一冊は、長泉に来たばかりの方や新しい生活が始まった方へ向けて、「ママとパパと子どもがいっぱいの長泉町ようこそ!」「一歩外に出てみようよ、新しい出会いがきっとあるよ!」そんな想いを込めて作りました。

この一冊を通して、はじめましてのドキドキが、なんだかニコニコやっていけそう!のワクワクに変わってもらえたらうれしいです♪

ママラッチの記事はこちら↓



長泉ママラッチHP

<http://mamarazzi.jp/>



Facebookページ

<https://www.facebook.com/nagaizumi.mamarazzi/>

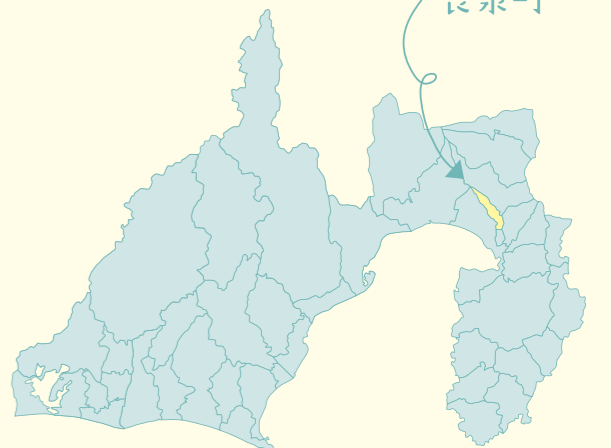


撮影場所：駿河平 いちよう並木

黄金色の日々を 「ながいずみ」で。

君と手をつないで
何度この道を歩いたんだろう。
季節ごとに彩られる町の風景。
シャッターが切り取ったのは
一瞬でも永遠でもある。
今、私のなかに息づくのは
この町でゆるやかに
年輪を重ねてゆくんだという
あたたかな実感。

about Nagaizumi town 長泉町



おでかけしたくなる町 「ながいずみ」。

長泉町は静岡県東部に位置し、富士山や箱根山、駿河湾、伊豆半島を望む南北に細長い形をした町です。

公園や美術館が多く、豊かな自然とアートに恵まれています。ゆつくり町を歩いてみると、昔からある神社や文化的な建物に遭遇したり、カフェやパン屋、スイーツ店といった新しいお店に出会うことができ、さまざまな町の顔を楽しむことができます。

長泉町は子育て支援が充実している「子育てしやすい町」、工業と医療に特化した町として知られ、交通便利性の良さや豊かな地下水を背景に、化学繊維や製紙等の大規模工場、がん治療の最先端医療を誇る県立静岡がんセンターが立地する、経済的にも生活的にもバランスのとれた豊かな町です。

コンパクトながらも暮らしの楽しみがたくさん詰まった町、それが長泉町なのです。

Contents

P.03 こんなに楽しい!ながいずみの春夏秋冬

P.03 春

- さくらフェスタ in 長泉
- お花見
- ano temari

P.04 夏

- 長泉わくわく祭り
- 川遊び

P.05 秋

- 長泉町産業祭
- 四ツ溝柿
- 紅葉
- 子育てフェスティバル

P.06 冬

- 長泉山荘
- Kandy Cafe
- なごみフェス!

P.07 ぶらりぐるりSANPO

- 長泉町子ども交流センター
- 米山文庫子ども図書館
- 欧風創作菓子 Chez IRIE
- 日ノ出屋洋品店

P.09 いちばん星見つけた!

- 大静高圧(株) 白砂清一さん

P.10 ママラッチCafe

- Pastaman



このマークのついた
QRコードを読み取ると
過去の取材ブログ記事
を見ることができます。

長泉ママラッチ 検索

<http://mamarazzi.jp/>

Facebookページ

<https://www.facebook.com/nagaizumi.mamarazzi/>

[発行日]2017年3月発行
[発行元]長泉町 産業振興課
〒411-8668
静岡県駿東郡長泉町中土狩828
TEL 055-989-5516
FAX 055-989-5564
Email sangyo@nagaizumi.org

[取材・編集] 長泉ママラッチ
■編集長 aozora
■副編集長 みなみ
■編集スタッフ
サトミ、hope、よっち♪、
shirokuma、マナティ、mai♪、
morisumi、かのん、waterfall、
Nae、きよん、だっち
※本誌の無断転載・複製を禁じます。



長泉町健康公園ニコニコ広場

Summer
ながいずみ
水とあそぶ
夏



Spot お花見 鮎壺の滝 (写真提供: 中尾田さん)

Spring
ながいずみ
桜と緑の
春

こんなに楽しい!
ながいずみの春
夏
秋
冬

Gourmet Anniversary Sweets HAPPINESS
—アニバーサリースイーツ ハピネス—

夏限定のプレミアムジェラートは、果実の味や香りがしっかりあり、一度食べたらやみつきに。毎日7種類並びますが、何味かはその日のお楽しみ! ママラッチのおすすめは、特産品を使った「長泉メロン」。

▲シングル280円(税込)、ダブル350円(税込)

食べた人が幸せな気持ちになってもらえるよう創作しています。

オーナーパティシエ 小松さん

📍 長泉町下土狩626-4 ☎ 055-988-3667
🕒 10:00~19:00 📅 月曜日 📍 3台

Festival 長泉わくわく祭り 毎年8月の第1土曜日

大いちょう通りを歩行者天国にし、昼の部は無料で楽しめる子ども向けのアトラクションが充実! 夜の部は約2,000人の参加者がさまざまな衣装で踊りながら練り歩きます。誰でも飛び入り参加できますよ。

「はたらくるまがやってくる!」

来の人みんなわくわく! 心が踊る、盛り上がる! 老若男女みんなで楽しめる夏の一大イベント!

ママラッチライター マナティ

📍 JR下土狩駅前 大いちょう通り 🕒 11:00~20:30 📍 臨時Pあり

Festival さくらフェスタ in 長泉 毎年4月の第1土曜日

咲き誇る桜を見ながら、紙芝居や動物との触れあいができる春の野外イベント。ご当地グルメの長泉あしたかつなどを販売する飲食ブースや可愛いハンドメイド雑貨などが並ぶ趣味市もあります。

「長泉あしたかつ」
長泉特産のあしたかつ牛と町内産野菜を使ったメンチカツです。

レジャーシート持参で、春のひと時を楽しみましょう!

ママラッチライター きよん

📍 駿河平自然公園 🕒 10:00~15:00
📍 臨時Pあり ※当日は駐車場よりシャトルバスが運行します

Spot 川遊び

長泉の避暑地! ?と思える桃沢川。エリアによって水流や雰囲気が違うので、自分好みの川遊びポイントを探すのも楽しみのひとつ。子連れには水深浅めのじゃぶじゃぶ池がある「水と緑の杜公園」が安心です。

海とは違う涼しさを体感♪ 着替えと飲み物を持って出かけよう!

ママラッチライター よっち

📍 長泉町桃沢野外活動センター ☎ 055-987-5100 📍 あり
📍 水と緑の杜公園 ☎ 055-989-5518 (工事管理課) 📍 あり

Event 6月1日「写真の日」
「はだかの赤ちゃん」写真展

斉藤スタジオで毎年6月1日に行われる生後3ヶ月~1歳3ヶ月未満が対象のはだかの赤ちゃん撮影会。この時期ならではのプクプク感や自然な表情のかわいい姿を残せます! 詳細はwebまたは電話でお問い合わせ下さい。

斉藤スタジオ
📍 長泉町下土狩788-1 エムズビル1F
☎ 055-987-2511 📅 不定休
🕒 8:30~19:00 📍 6台

六切写真1枚、撮影料込み 3,600円(税込) ※6月1日に限る
ママラッチライター だっち

Gourmet ano temari
—アノ テマリ—

お店の看板メニュー「海老とホタテのハンバーグ」は他にはない絶品ハンバーグ! 季節のお野菜も使用されているので、いつ食べても新しい味を発見できます。量の個室やおもちゃも用意されており、小さなお子様連れの方でも安心して食事を楽しむことができます。テイクアウトメニューも充実しているので、お花見のお供に注文してみてください。

▲エビとホタテのハンバーグ 1,290円(税込)

誰でも気軽に楽しめるフレンチをご提供いたします。

ママラッチライター 末信さん夫婦

📍 長泉町納米里206 ネクススツギビル1F
🕒 11:30~14:30 (L.O.14:00), 17:30~22:00 (L.O.21:00)
☎ 055-943-5031 📅 月曜日 📍 13台 (共用)

Spot お花見

場所によって違ったスタイルで楽しめる長泉のお花見スポット。駿河平自然公園では、芝生の上でお弁当を広げてわいわいとピクニックができます。桜堤では川沿いの桜並木をのんびりお散歩。鮎壺の滝では桜と滝と富士山の絶景が楽しめます。

桜の季節はまだまだ寒い日が多いので、寒さ対策をお忘れなく!

ママラッチライター サトミ

📍 駿河平自然公園 📍 鮎壺の滝 📍 桜堤遊歩道

長泉で一年を過ごしてみると、鮮やかに移り変わる自然、魅力的なおいしい食べ物、心躍る人の賑わいなど、四季折々の町の風景に出会えます。そんな長泉の春夏秋冬を、ママラッチならではの目線でご紹介します。「住み続けたいくなる町のヒント」がここにあるかも。

4 日ノ出屋洋品店

ひのでやようひんでん
 長泉町桜堤3-1-23 シルエーラK102 ☎055-956-0915
 10:00~20:00 年末年始 6台(共用)

関東エリアに複数店舗ある人気の日ノ出屋洋品店。子育て中のママにも気軽におしゃれを楽しんで欲しいと桜堤にオープンされたそう。店内には、レディースの旬の洋服&小物がいっぱい! 問屋直営店なので、メーカー価格の半額以下でアイテムが手に入り、プチプラでおしゃれが楽しめます。イベント情報はお店のFacebookをチェック!



詳しい記事はこちらから



お散歩や病院の待ち時間、お買い物帰りに気軽に立ち寄って下さいね!

店長の八川さん

徒歩6分

ふらりぐるり SANPO!

《中土狩~桜堤編》

親子でゆったり20分! 長泉町で最も旬な地域をお散歩してみませんか♪

桜並木を通ると40分

Get set! Go!

Let's go!

Memo

このコースをセレクトした理由

平成28年3月に池田終線が一部開通し、利便性がよくなった中土狩~桜堤地区。スーパーや飲食店など新たな店舗も増え、これからますます賑わいそうですね!平成29年4月には新たな子育て支援拠点となる「長泉町子ども交流センター」もオープンするため、今回は親子で楽しめるコースをセレクトしてみました。ワクワクが詰まった旬な地域で、ゆったりお散歩を楽しんでください!



ママラッチライター (左から)かのかん、Nae, mai, morisumi

桜堤遊歩道

さくらづつみゆうほどう

全長約900mの桜並木に遊歩道や公園もあって、春のお散歩にオススメです!また、季節問わずジョギングやウォーキングも楽しめますよ!

詳細はP.03へ



3 欧風創作菓子 Chez IRIE

おふうそうさくがし シェ・イリエ
 長泉町桜堤1-4-15 ☎055-987-8866
 9:30~19:00 火・臨時定休あり 10台



インパクトのある外観はご覧になったことがある方も多いのでは? 店内に入るとたくさんの焼き菓子やケーキに囲まれて幸せな気分になります!

Newyorker cheese



▲ニューヨーカーチーズ 1本 200円(税込)

お店のイチオシ商品は「ニューヨーカーチーズ」。濃厚なチーズの味わいや土台部分のザクとした食感はもちろんのこと、持ちやすく食べやすく、手頃なお値段も人気の秘密! 贈答品にもおやつにもピッタリですね!

2 米山文庫子ども図書館

よねやまぶんこどもとしょかん
 長泉町上土狩346-1 ☎055-988-6785
 13:00~16:00(土・日曜は10:00~16:00) 月・火・年末年始 16台(共用)



家族みんなで楽しむことのできるアットホームな図書館です。飲食可能スペースには電気ポットや電子レンジ等もあり、自由に使用できます。ベビーベッドやベビーサークルも設置されているので、赤ちゃん連れでも安心!

月に一度のおはなし会では、季節に応じた絵本の読み聞かせと手遊びがあります。おはなし会の日程は図書館1階の掲示板でお知らせしています!



徒歩8分

Start!!

7 長泉町子ども交流センター パルながいずみ

平成29年 4月 OPEN

長泉町中土狩539 ☎055-989-5573(子育て支援戦略室)※H29年3月31日まで、4月以降は調整中
 9:00~16:45 火・年末年始 あり(共用)



『長泉町子ども交流センター』が「旧温水プール跡地周辺地区官民連携複合施設 Frespo長泉」内に平成29年4月にオープン! 子育て支援センターや児童館の機能をもつ子育て世代に嬉しい施設!



一時保育やファミリーサポートセンター、子育てに関する相談など、様々な子育て支援を行います。その中でも一時保育は、町内外問わず土日祝日も利用できる期待のサービス! 子どもたちにとっては色々な遊びや体験ができて、パパママにとっては子育てに関する不安解消や交流ができる場所です!

※2017年1月現在の地図です



mamaraZZi Cafe

ママラッチ カフェ

ママラッチメンバーが
長泉町在住歴1年半～4年8ヶ月の
ママさんたちに長泉町に転入した時の
アレコレを伺いました。

所在地
Pastaman - パスタマン -
長泉町納米里67-3 ☎055-960-9607
11:00～15:30(L.O.15:00)、
[日～木]18:00～22:30(L.O.21:30) [金・土]18:00～22:30(L.O.22:00)
無休 ☒ 長泉なめり駅ロータリーの南側に20台ほど

いちばん星 見つけた!

このまちに住み、ここではたらき、
ここで家族になって、これからもずっと
ここに生きる魅力的な人が
長泉にはいっぱい。



今回は「工業」のいちばん星をご紹介します! 長く続くいいものには、やはりそれを支える「人」がいることを実感した取材となりました。

Welcome! 編集長 aozora

住んで良かった、住み続けたいと思うまち。

企業の取材をしようと、「時間ほどお時間ください」とお訪ねしたはずが、『長泉の未来、ここに暮らす日々』のお話だけで2時間半もおしゃべりしてしまっただけ。白砂さんは、生まれも育ちも長泉町納米里。長泉町商工会会長やNPO法人長泉町体育協会会長を務めるなど(現在顧問)、「長泉町ではかなりの有名人でもあります。でもお会いしてみると、想像よりはるかに地域愛にあふれたあたたかい方で、すっかりファンになってしまいました。」

「ここ数年、長泉中央グラウンドや健康づくりセンターなどの健康関連施設がオープンしている長泉町。若い頃からスポーツマンの白砂さんは、「高齢者になっても体を動かして自己免疫を高め」

こどもを産むなら長泉! 歳をとるなら長泉!

～地域愛の人～

大静高圧(株) 代表取締役 白砂 清一さん



「ない最近の流れについて心配します。小さい頃から引越しが多かった私は、もともと住み続けるとかふるさと、といった土地に根差す感覚がうすいですが、親になってみて初めて、住み続けたい、ここを子供たちのふるさとにしたいという想いが生まれています。だから、白砂さんの語る、家や町の歴史を語り継ぐことや、神社の風習や鯉のぼりやお雛様やお彼岸などの季節の伝統行事の話などを聞いてみると、つい敬遠されがちな多世代の暮らしこそ、日々大切なものを受け継いでいくことにほかならないのだなあと感じました。高齢者のみで暮らす高齢世帯が増えることは、そうした歴史や伝統が薄れていって、いずれ失われていくことにもつながり兼ねないので。白砂さんは、「それでもやっぱり生まれ育った長泉に住みたい」と再び子どもたちがここに帰ってくるような町になりたいし、住んでいる私たちがもっと夢を描けばきっとなれると思う!」と目の奥を輝かせて話してくれました。



▲Pastamanのキッズコーナーは子供たちが飽きずに遊んでくれるのでママたちもゆったりとした時間を過ごすことができます!

●どうして長泉を選んだの?

Aさん 私は大都市から転入してきたんですけど、主人の転勤が決まった時、はじめはやっぱり、町民より市民になりたかったんですよ。でも、同僚が「子育てするのなら長泉がいいらしいよ。」って教えてくれたんです。
ママラッチ ああ、わかる! 「市」都会ってイメージですよ〜!
Bさん 主人の実家が長泉で、それで自動的に長泉行きが決まりました。
Cさん 私をはじめは長泉って全然知らなくて、でも、三島駅も近いし、新東名や伊豆縦貫道にも接していて思ったより住みやすい町で、選んで正解でした。
不安から安心へ
Dさん 始めは不安だったけど、住んでみたら治安は良いし、温暖な気候で、富士山がよく見えるし、穏やかであたたかい人が多いなあって。
Cさん 幼稚園の選択肢が多いのもありがたかったです。あと、所得制限なく二人目から町立

転入後の不安を解消したのは、
子育て支援の輪(コミュニティ)でした。



幼稚園の保育料が無料なのもありがたい!
Aさん でもその反面、細い道や車通りの多い道が多いので自転車で行くのはちょっとこわいかも。
ママラッチ たしかに…。伊豆や箱根、横浜や東京に出るには便利だけど、車を持たない人には不便な点も多いかもしれないですね。
Bさん わたしは転入してすぐ、子どもたちの新しい小学校や幼稚園の準備品の情報が少なくて苦労しました。
全員 (深くふか〜くうなすく)
ママラッチ 転動したパパよりも圧倒的に、ここで子育てをしながら「暮らしていく時間」が長いのはママですからねえ。やっぱりこうした問題は、かなり切実ですね。みなさんはどんなふうに不安や困り事を解決してきましたか?
Cさん 幼稚園のママ友達ができてからはすぐ聞けて、困らなくなりました。
Dさん わたしは子育て支援センターでもらったガイドブック「いずみ」で「プレイグループ」(毎週開催)を知りました。
Aさん わたしはフェイスブックで知ったんですが、こどもの年齢を問わない親のためのコミュニティ「なごみカフェ」もいいよね!
ママラッチ やっぱ、そういった子育て支援団体があるのいいと思いますか?
Bさん そうですね。まずは興味ある団体の活動場所に行ってお友達を作るのが、不安をなくす一番の近道じゃないのかな。
ママラッチ そうですよ〜! ありがとうございます!



ばあばに出会えるでしょう。
暮らしのあちらこちらに子どもの姿がある。これが、長泉が「子育てするのなら長泉」と言われる一番いいところだと思います。きっとあなたは、一人ではありません。長泉町にどんなモノ・コトがあるのか分からない、そんな方は長泉ママラッチのブログをご覧ください。町内のグルメやショップ、イベント、子育て支援団体などを紹介しています。長泉ママラッチは、あなたの長泉ライフを応援しますよ!

長泉町へ転入される方へ

今回の座談会に参加したみんながそうだったように、はじめて長泉に来られるときは、きっと誰もが不安です。ですが、どうか安心して下さい。お天気のいい日には、ぜひお子さんと散歩してみてください。お買い物にでかけてみてください。きっと、道を行く親子連れが目に入るでしょう。お散歩するご近所さんに声をかけられることもあるでしょう。公園では、同じ遊具でお子さんと一緒に遊んでくれる子がいるでしょう。子どもを連れてたたくさんのパパやじいじや

Company Profile

たいせいこうあつ
大静高圧 株式会社
今年創立50周年を迎えたプロパンガス容器の耐圧検査等を行う企業。使用済みのガスボンベから残ガスを抜き取る工程では、残ガス自動回収システムを開発して残液・残ガス・真空引きまでをオートメーション化したり、荷受けから出荷までの全ての再検査工程をシステムライン化するなど作業の効率化に努める姿勢は、海外からの視察も受けるほど注目されている日本有数のLPガス再検査会社。
長泉町本宿291-1 ☎055-986-5485 ☎055-986-5224
営業日 月～金 8:00～17:00 HP http://taiseikoatsu.co.jp



最近、近隣の市町の住環境や行政の施策を見ても、どの町もが「住みやすい町」になってきました。そんな中、あなたは十年後も、長泉町に住み続けたいですか? どんな町だったら住み続けたいですか?
十年前に描いた夢が今を創っているように、今私たちが十年先を描くことがどんなに大切なことなのか、考えさせられた訪問になりました。