

# 町営尾尻住宅



●外観



●リビング



●洋室



●和室



●キッチン



●集会場



●共用廊下の休憩所

# 町営屋代住宅



●外観



●広場



●リビング



●洋室・和室(高齢者世話付住宅)



●和室



●キッチン(高齢者世話付住宅)



●洋室

NAGAIZUMI

みまもられる住宅

町営

住宅

◆町営尾尻住宅  
◆町営屋代住宅

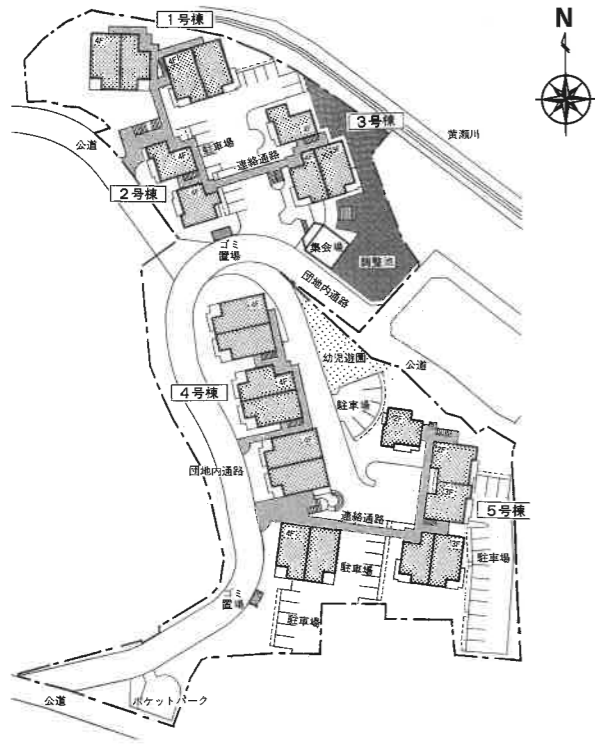
長泉町

# みまもられる住宅

NAGAIZUMI

人が集まり憩う場所や生活空間「見守られ」「見守る」ことを通してお年寄りや子供たちが安心して暮らしてゆける住宅地を目指しています。

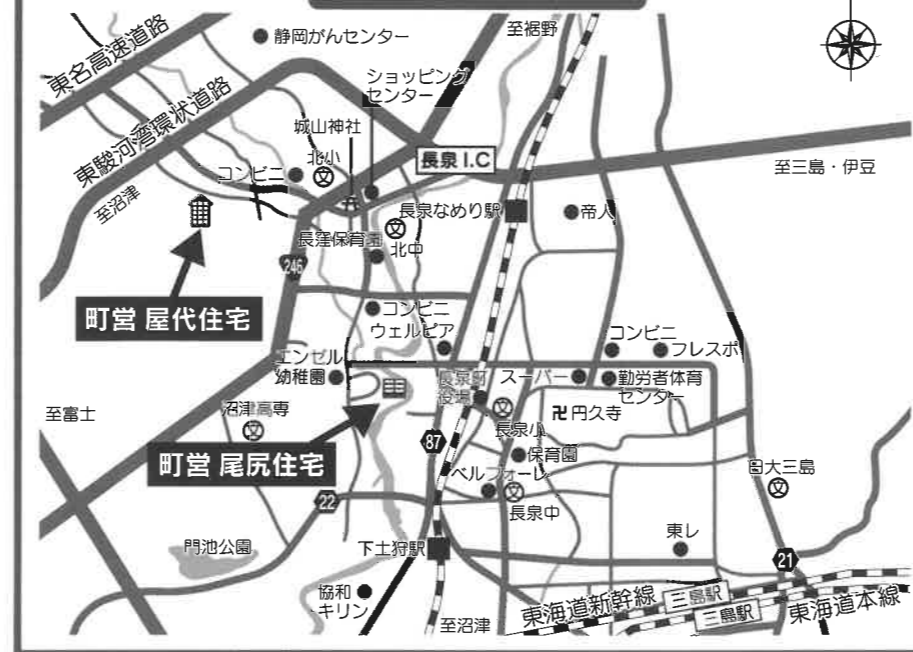
## 町営尾尻住宅配置図



### 【町営尾尻住宅】：駿東郡長泉町下長窪 39-1.41-1

- 棟数…5棟 ●戸数…68戸
- 住戸タイプ…3LDK 53戸 2LDK 15戸
- 供用開始…平成6年度（1994年度）
- 自治会(区)を構成しており、区民としての活動があります。
- 駐車場は1世帯1台のみ。

## 案内図



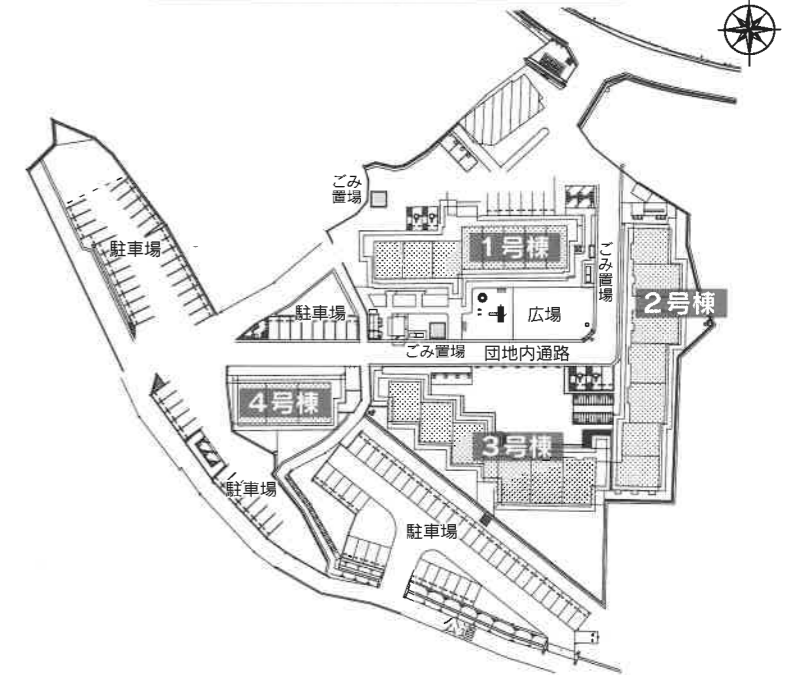
## 入居資格について

- (1) 現に同居し、又は同居しようとする親族があること。＊高齢者世話付住宅(単身用)を除く。
- (2) 申込者及び同居しようとする親族の過去1年間の収入から算出した金額が、町が定める基準額に該当すること。＊基準額は建設計画課までお問い合わせください。
- (3) 現に住宅に困窮していることが明らかな者であること。
- (4) 町内に住所又は勤務場所を有する者であること。
- (5) 市町村税を滞納していない者であること。  
(市町村税とは町民税、軽自動車税、国民健康保険税等のこと。)
- (6) 暴力団員による不当な行為の防止等に関する法律(平成3年法律第77号)第2条第6号に規定する暴力団員でないこと。
- (7) 長泉町高齢者世話付住宅への入居に関する要綱(平成13年3月21日告示第10号)第3条に該当する者であること。(高齢者世話付住宅希望者のみ。)
- (8) 連帯保証人  
町営住宅への入居に際し連帯保証人を選任すること。(入居決定者と同程度以上の収入を有する者で、入居者が家賃等の滞納や、法令等に違反した場合、一切の債務責任を負うことになります。)  
原則として町内に在住で持ち家の方としてください。
- (9) 長泉町営住宅条例を遵守すること。

## 建設計画課

住所 〒411-8668 静岡県駿東郡長泉町中土狩828  
 電話 055-989-5521 055-989-5520  
 F A X 055-986-5905  
 ホームページ <http://www.town.nagaizumi.lg.jp>

## 町営屋代住宅配置図



### 【町営屋代住宅】：駿東郡長泉町上長窪81-1

- 棟数…4棟 ※1号棟のみ高齢者世話付住宅
- 戸数…89戸
- 住戸タイプ…3LDK 36戸 2LDK 24戸
- 高齢者世話付住宅…2DK(2人世帯用) 9戸  
…1DK(単身用) 20戸
- 供用開始…平成13年度(2001年度)
- 自治会(区)を構成しており、区民としての活動があります。
- 駐車場は1世帯1台のみ。

## 平面図

※バルコニー含む総面積



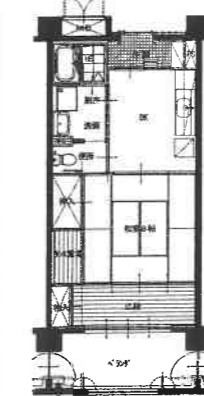
[2LDK] 57~61㎡



[3LDK] 69~73㎡

## 平面図

※バルコニー含む総面積



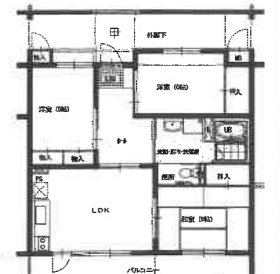
[1DK] 53~56㎡  
＊高齢者世話付住宅(単身用)



[2LDK] 72~79㎡



[2DK] 67㎡  
＊高齢者世話付住宅(2人世帯用)



[3LDK] 83~89㎡