

東駿河湾広域都市計画
地区計画の変更

国道246号沿道下長窪・南一色地区計画

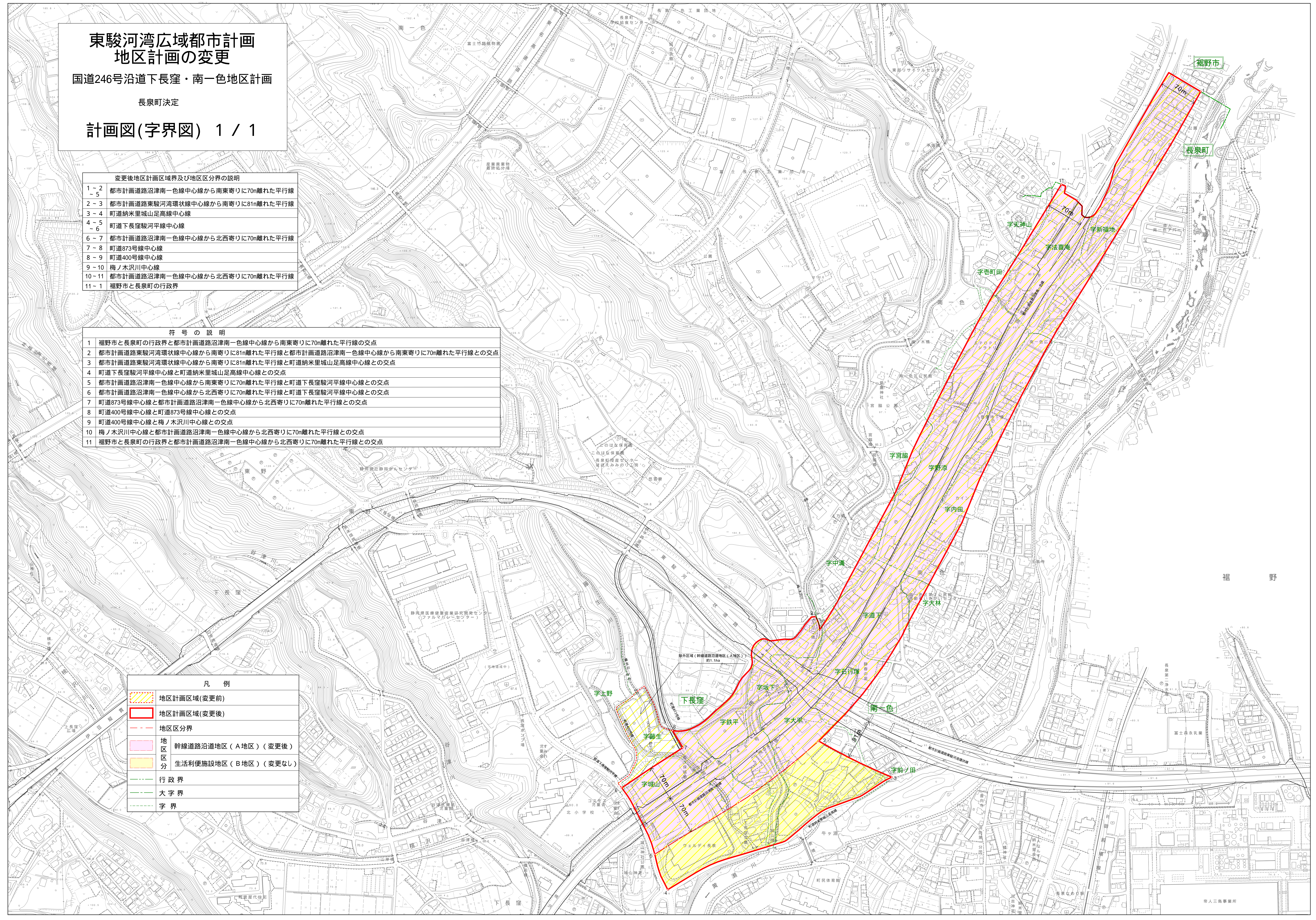
長泉町決定

計画図(字界図) 1 / 1

変更後地区計画区域及び地区区分の説明	
1~2	都市計画道路沼津南一色線中心線から南東寄りに70m離れた平行線
2~3	都市計画道路東駿河湾環状線中心線から南寄りに81m離れた平行線
3~4	町道納米里城山足高線中心線
4~5	町道下長窪駿河平線中心線
6~7	都市計画道路沼津南一色線中心線から北西寄りに70m離れた平行線
7~8	町道873号線中心線
8~9	町道400号線中心線
9~10	梅ノ木沢川中心線
10~11	都市計画道路沼津南一色線中心線から北西寄りに70m離れた平行線
11~1	裾野市と長泉町の行政区界

符号の説明	
1	裾野市と長泉町の行政区界と都市計画道路沼津南一色線中心線から南東寄りに70m離れた平行線の交点
2	都市計画道路東駿河湾環状線中心線から南寄りに81m離れた平行線と都市計画道路沼津南一色線中心線から南東寄りに70m離れた平行線との交点
3	都市計画道路東駿河湾環状線中心線から南寄りに81m離れた平行線と町道納米里城山足高線中心線との交点
4	町道下長窪駿河平線中心線と町道納米里城山足高線中心線との交点
5	都市計画道路沼津南一色線中心線から南東寄りに70m離れた平行線と町道下長窪駿河平線中心線との交点
6	都市計画道路沼津南一色線中心線から北西寄りに70m離れた平行線と町道下長窪駿河平線中心線との交点
7	町道873号線中心線と都市計画道路沼津南一色線中心線から北西寄りに70m離れた平行線との交点
8	町道400号線中心線と町道873号線中心線との交点
9	町道400号線中心線と梅ノ木沢川中心線との交点
10	梅ノ木沢川中心線と都市計画道路沼津南一色線中心線から北西寄りに70m離れた平行線との交点
11	裾野市と長泉町の行政区界と都市計画道路沼津南一色線中心線から北西寄りに70m離れた平行線との交点

凡例	
	地区計画区域(変更前)
	地区計画区域(変更後)
	地区区分界
	地区区分 幹線道路沿道地区(A地区)(変更後)
	地区区分 生活利便施設地区(B地区)(変更なし)
	行政区界
	大字界
	字界



1 : 2,500

