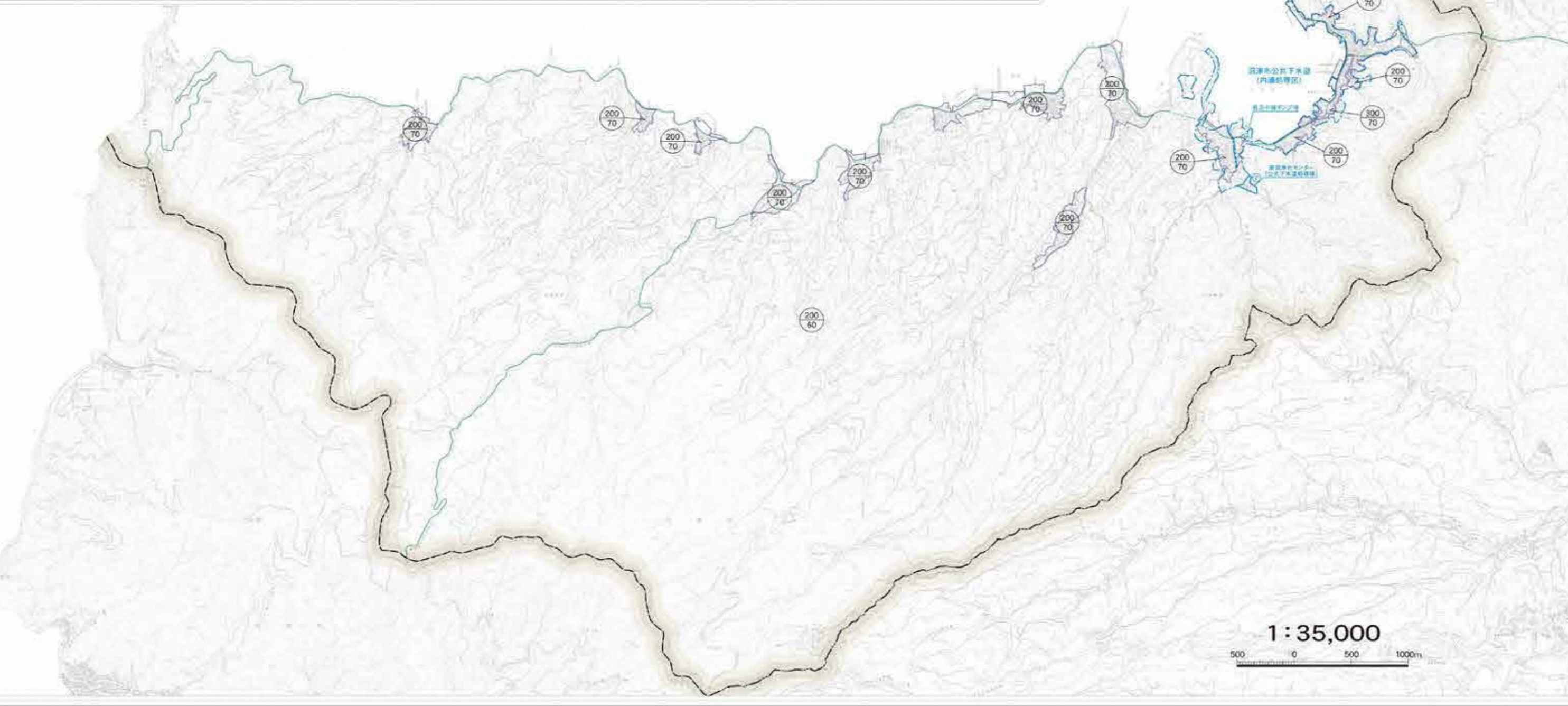
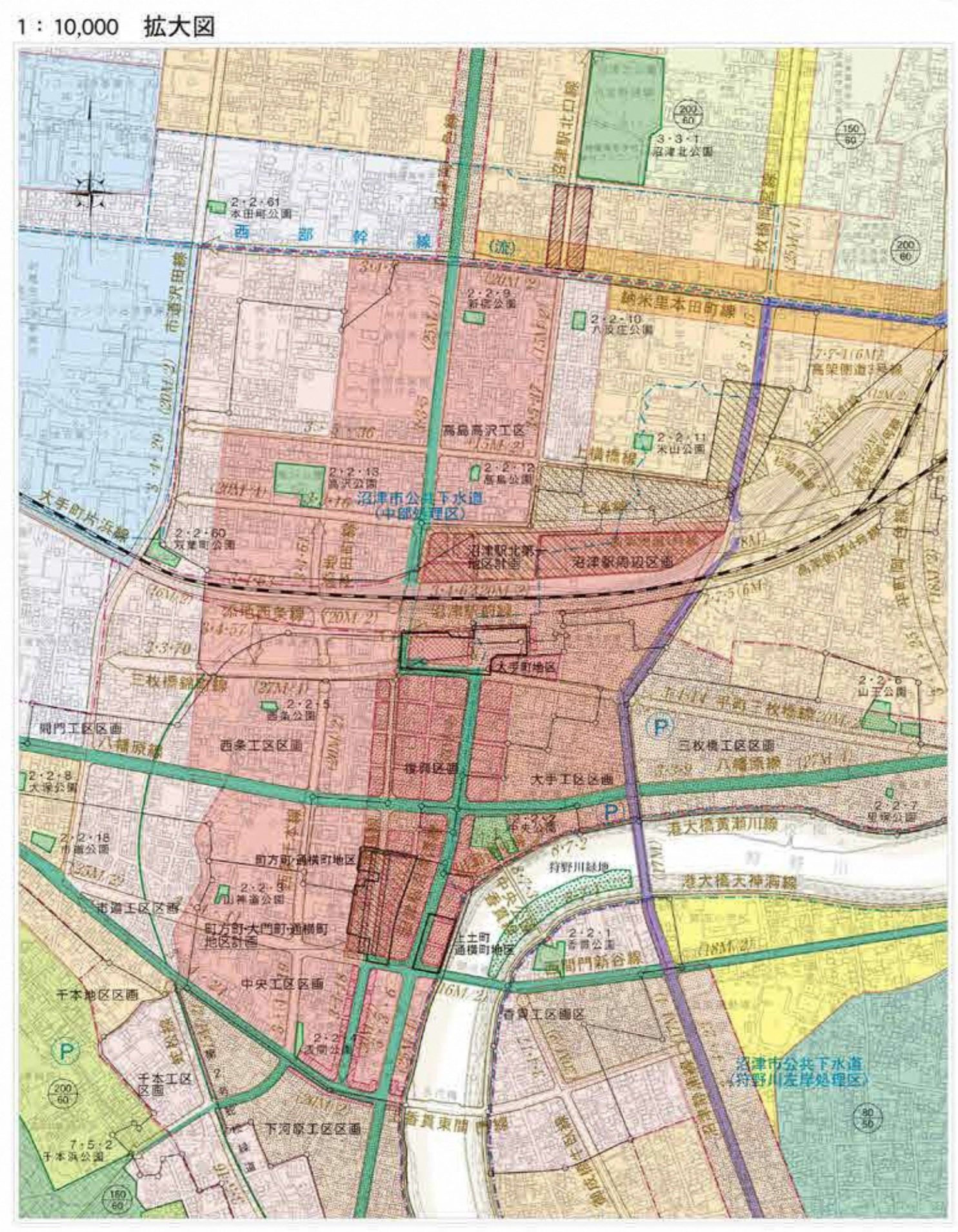
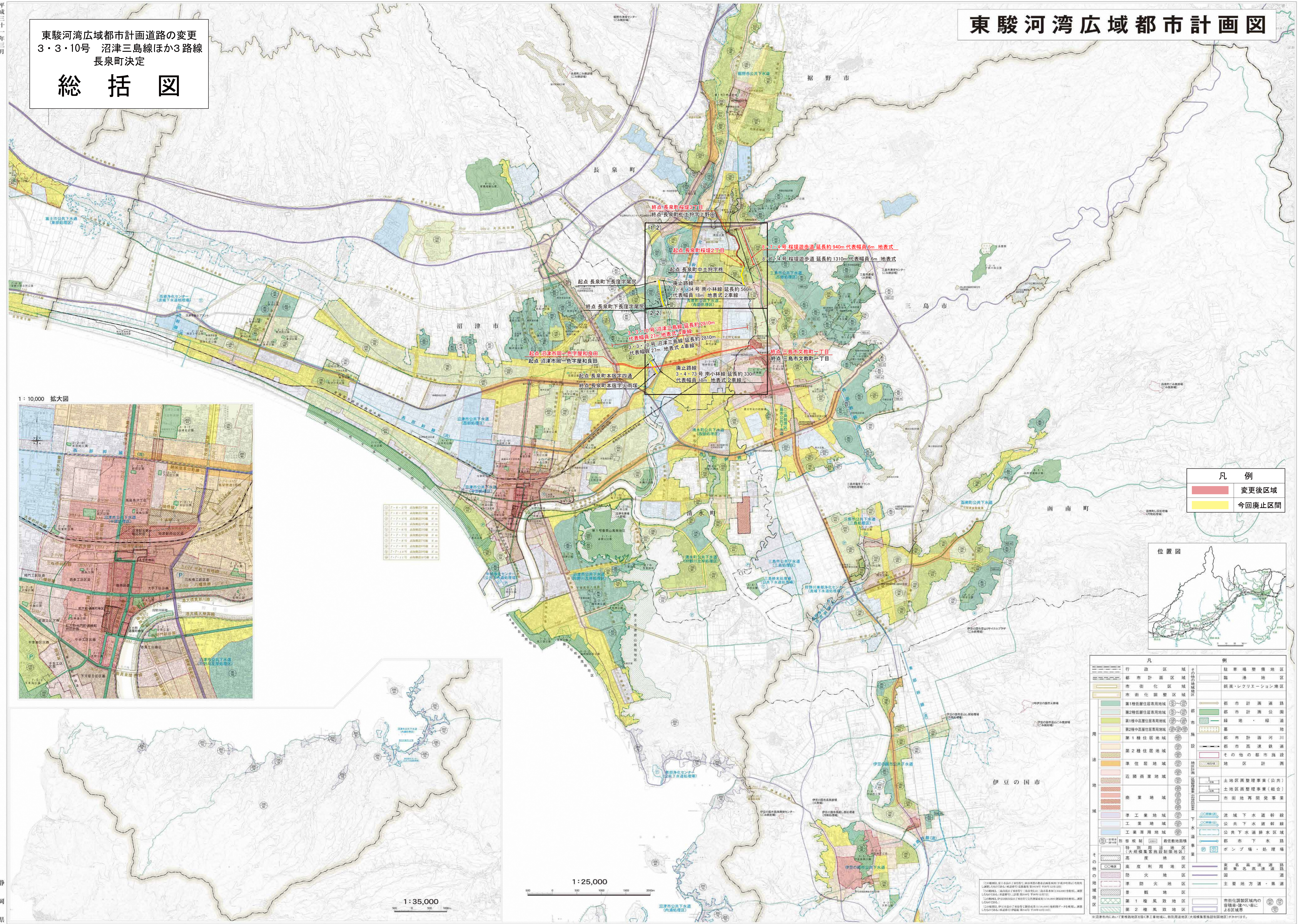


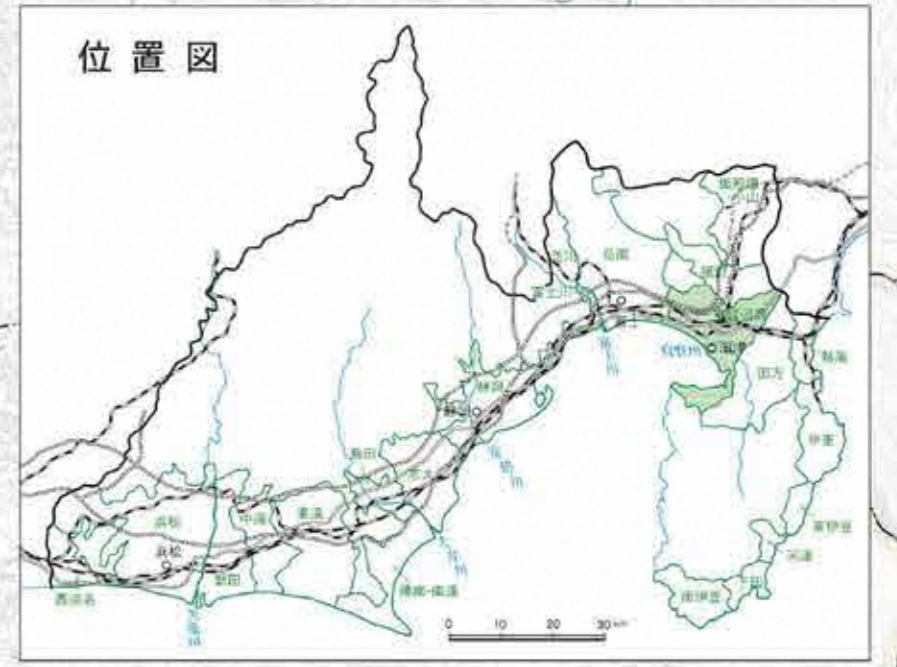
# 東駿河湾広域都市計画図

東駿河湾広域都市計画道路の変更  
 3・3・10号 沼津三島線ほか3路線  
 長泉町決定  
**総括図**



**凡例**

<span style="background-color: red; width: 20px; height: 10px; display: inline-block;"></span>	変更後区域
<span style="background-color: yellow; width: 20px; height: 10px; display: inline-block;"></span>	今回廃止区間



**凡例**

<span style="border: 1px solid black; width: 20px; height: 10px; display: inline-block;"></span>	行政区域	<span style="border: 1px solid black; width: 20px; height: 10px; display: inline-block;"></span>	駐車場整備地区
<span style="background-color: #f0f0f0; width: 20px; height: 10px; display: inline-block;"></span>	都市計画区域	<span style="background-color: #e0e0e0; width: 20px; height: 10px; display: inline-block;"></span>	臨港地区
<span style="background-color: #d0d0d0; width: 20px; height: 10px; display: inline-block;"></span>	市街化区域	<span style="background-color: #c0c0c0; width: 20px; height: 10px; display: inline-block;"></span>	商業・レクリエーション地区
<span style="background-color: #b0b0b0; width: 20px; height: 10px; display: inline-block;"></span>	市街化調整区域	<span style="background-color: #a0a0a0; width: 20px; height: 10px; display: inline-block;"></span>	都市計画道路
<span style="background-color: #909090; width: 20px; height: 10px; display: inline-block;"></span>	第1種居住専用地域	<span style="background-color: #808080; width: 20px; height: 10px; display: inline-block;"></span>	都市計画公園
<span style="background-color: #707070; width: 20px; height: 10px; display: inline-block;"></span>	第2種居住専用地域	<span style="background-color: #606060; width: 20px; height: 10px; display: inline-block;"></span>	緑地・緑道
<span style="background-color: #505050; width: 20px; height: 10px; display: inline-block;"></span>	第1種中高層住居専用地域	<span style="background-color: #404040; width: 20px; height: 10px; display: inline-block;"></span>	緑地
<span style="background-color: #303030; width: 20px; height: 10px; display: inline-block;"></span>	第2種中高層住居専用地域	<span style="background-color: #202020; width: 20px; height: 10px; display: inline-block;"></span>	都市計画河川
<span style="background-color: #101010; width: 20px; height: 10px; display: inline-block;"></span>	第1種住居地域	<span style="background-color: #000000; width: 20px; height: 10px; display: inline-block;"></span>	都市計画鉄道
<span style="background-color: #000000; width: 20px; height: 10px; display: inline-block;"></span>	第2種住居地域	<span style="background-color: #000000; width: 20px; height: 10px; display: inline-block;"></span>	都市計画道路
<span style="background-color: #000000; width: 20px; height: 10px; display: inline-block;"></span>	準住居地域	<span style="background-color: #000000; width: 20px; height: 10px; display: inline-block;"></span>	その他の都市施設
<span style="background-color: #000000; width: 20px; height: 10px; display: inline-block;"></span>	近隣商業地域	<span style="background-color: #000000; width: 20px; height: 10px; display: inline-block;"></span>	地区計画
<span style="background-color: #000000; width: 20px; height: 10px; display: inline-block;"></span>	商業地域	<span style="background-color: #000000; width: 20px; height: 10px; display: inline-block;"></span>	土地改良事業(公共)
<span style="background-color: #000000; width: 20px; height: 10px; display: inline-block;"></span>	準工業地域	<span style="background-color: #000000; width: 20px; height: 10px; display: inline-block;"></span>	土地改良事業(組合)
<span style="background-color: #000000; width: 20px; height: 10px; display: inline-block;"></span>	工業地域	<span style="background-color: #000000; width: 20px; height: 10px; display: inline-block;"></span>	市街地再開発事業
<span style="background-color: #000000; width: 20px; height: 10px; display: inline-block;"></span>	工業専用地域	<span style="background-color: #000000; width: 20px; height: 10px; display: inline-block;"></span>	流域下水道幹線
<span style="background-color: #000000; width: 20px; height: 10px; display: inline-block;"></span>	市街化調整区域(大規模集約施設制限地区)	<span style="background-color: #000000; width: 20px; height: 10px; display: inline-block;"></span>	公共下水道幹線
<span style="background-color: #000000; width: 20px; height: 10px; display: inline-block;"></span>	高度利用地区	<span style="background-color: #000000; width: 20px; height: 10px; display: inline-block;"></span>	公共下水道排水区域
<span style="background-color: #000000; width: 20px; height: 10px; display: inline-block;"></span>	防火地区	<span style="background-color: #000000; width: 20px; height: 10px; display: inline-block;"></span>	都市下水道
<span style="background-color: #000000; width: 20px; height: 10px; display: inline-block;"></span>	準防火地区	<span style="background-color: #000000; width: 20px; height: 10px; display: inline-block;"></span>	ポンプ場・処理場
<span style="background-color: #000000; width: 20px; height: 10px; display: inline-block;"></span>	準防火地区	<span style="background-color: #000000; width: 20px; height: 10px; display: inline-block;"></span>	主要高圧送電線
<span style="background-color: #000000; width: 20px; height: 10px; display: inline-block;"></span>	準防火地区	<span style="background-color: #000000; width: 20px; height: 10px; display: inline-block;"></span>	主要地方道・県道
<span style="background-color: #000000; width: 20px; height: 10px; display: inline-block;"></span>	準防火地区	<span style="background-color: #000000; width: 20px; height: 10px; display: inline-block;"></span>	市街化調整区域内の 登録地・準防火地区 に よる区域
<span style="background-color: #000000; width: 20px; height: 10px; display: inline-block;"></span>	準防火地区	<span style="background-color: #000000; width: 20px; height: 10px; display: inline-block;"></span>	市街化調整区域内の 登録地・準防火地区 に よる区域

1:25,000

1:35,000